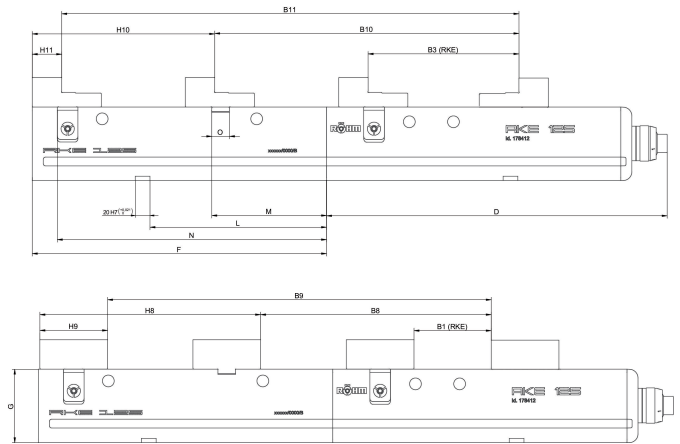
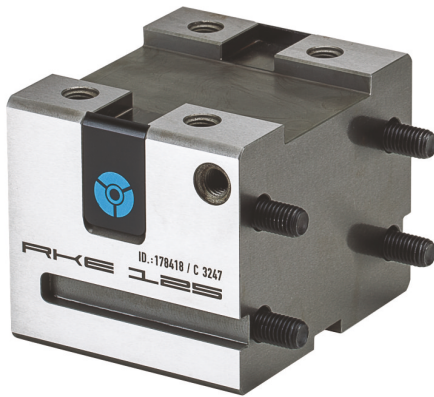


**AUSFÜHRUNG**

Spannweiten-Verlängerung durch zusätzlichen Grundkörper für überlange Werkstücke



A37 Grundkörperverlängerung GKV zur Verlängerung der Spannweite bei überlangen Werkstücken (**nur RKE**) Befestigung mit Schrauben (im Lieferumfang enthalten)

Id.-Nr.		178418	178419	178420	178421	178422	178423
Für		RKE 125	RKE 125	RKE 125	RKE 160	RKE 160	RKE 160
D		463	463	463	618	618	618
F		105	200	400	190	295	530
G		100	100	100	115	115	115
N		68	160	364	150	253	493
O		24	24	24	30	30	30
B1		0-215	0-215	0-215	0-320	0-320	0-320
B3 mm		97-312	97-312	97-312	131-451	131-451	131-451
B9		121-335	213-427	416-630	215-535	318-638	560-875
B11		218-432	310-524	514-728	346-666	449-769	681-1006
H9		95	98	94	105	107	102
H11		41	44	40	39	41	36
Befestigung	Doppelspannpratze			•	•	•	•
	Schraube	•	•				
Gewicht kg		6.5	13	26	18	27	49