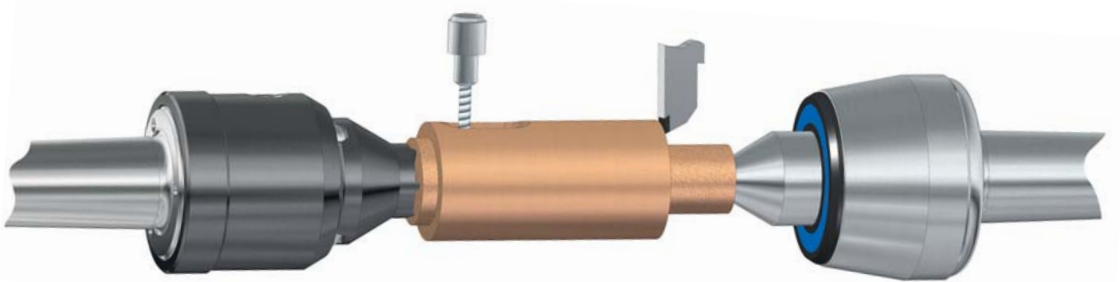




## DREHEN UND FRÄSEN IN EINER AUFSPANNUNG



Anwendungsbeispiel Stirnseiten-Mitnehmer CoE in Kombination mit einer mitlaufenden Zentrierspitze. **Drehen und Fräsen von Werkstücken in einer Aufspannung.**



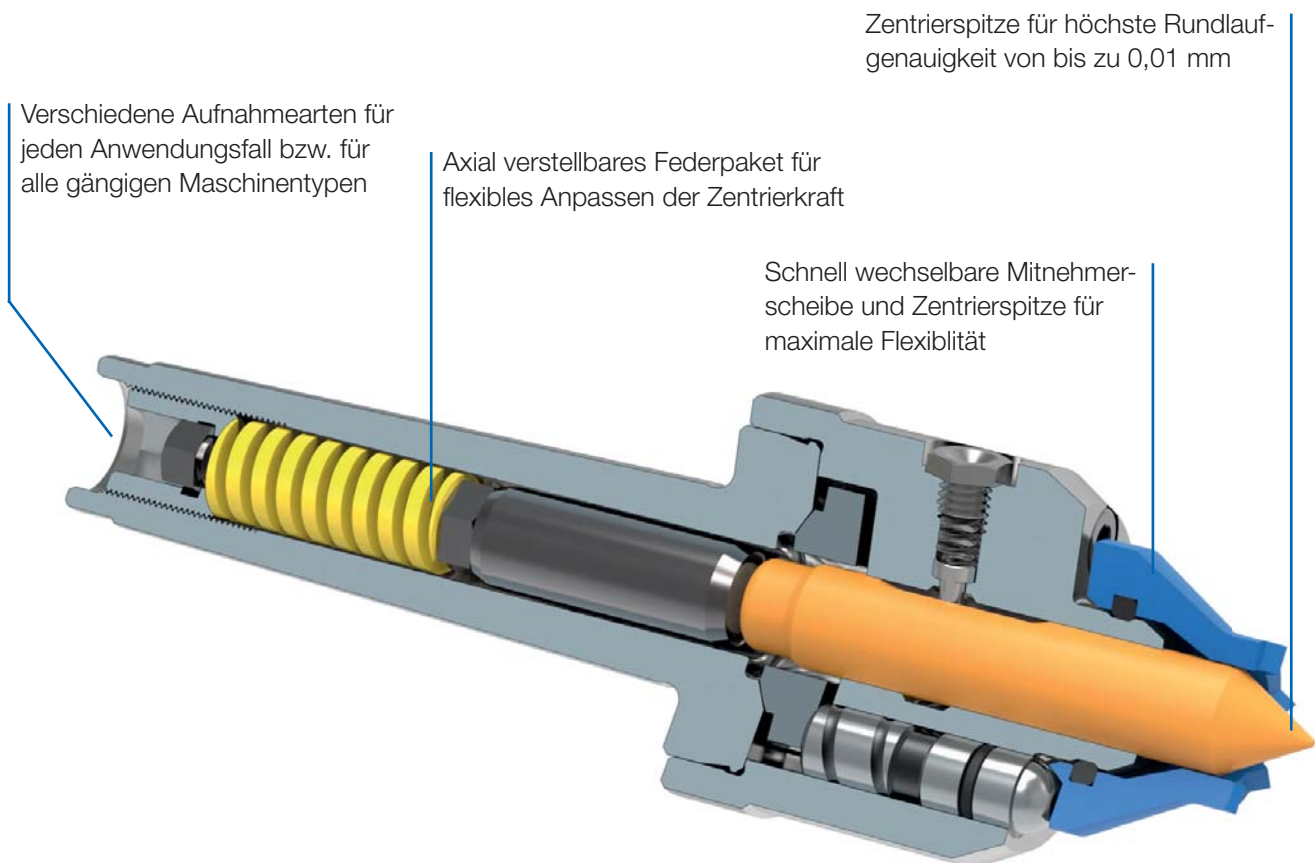
Video CoE

# CONSTANT STIRNSEITEN-MITNEHMER

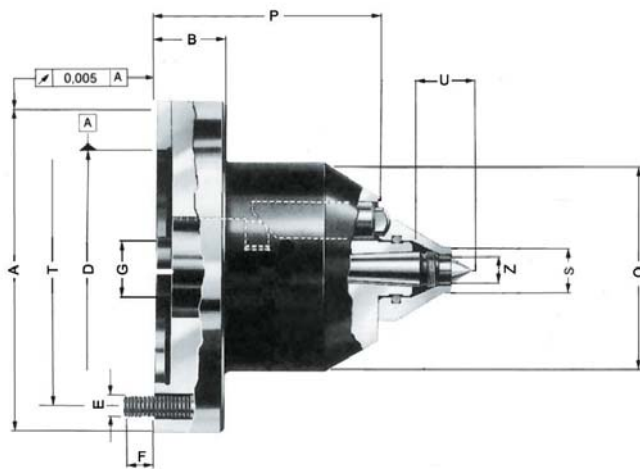
Die Constant Stirnseiten-Mitnehmer von RÖHM sind bestens geeignet zum rationellen Drehen und Fräsen von Werkstücken auf ihrer ganzen Länge. Alle Constant Stirnseiten-Mitnehmer sind nach dem Baukastenprinzip entwickelt, sodass ein universeller Austausch von einer großen Vielzahl an Mitnehmer-Scheiben und Zentrierspitzen möglich ist.

## VORTEILE AUF EINEN BLICK

- ⊕ Höchste Flexibilität durch Baukastenprinzip
- ⊕ Hohe Rundlaufgenauigkeit durch enge Toleranzen
- ⊕ Konstante Spannkraft durch mechanischen oder hydraulischen Druckausgleich auch bei unebenen Werkstückstirnseiten



# CoK 8-80 mm



## EINSATZBEREICH

Zum Bearbeiten von Werkstücken mit großer Unwucht, großem Gewicht, hoher Spanabnahme oder ungleichförmiger Zerspanung.

## AUSFÜHRUNG

Kraftbetätigter Stirnseiten-Mitnehmer mit mechanischem Druckausgleich.  
Spannkreis-Ø 8-80 mm.  
Werkstück-Gewicht max. 350 kg.

## VORTEILE

- ⊕ Höchste Rundlaufgenauigkeit von bis zu 0,01 mm
- ⊕ Werkstücklängenschlag erfolgt in der Zentrierung
- ⊕ Geringe Zentrierkraft auch bei größter Schnittbelastung
- ⊕ Höchste Flexibilität durch universellen Austausch von Mitnehmer-Scheibe und Zentrierspitze

## TECHNISCHE MERKMALE

- Die Mitnehmer werden kraftbetätigt gegen das Werkstück gedrückt

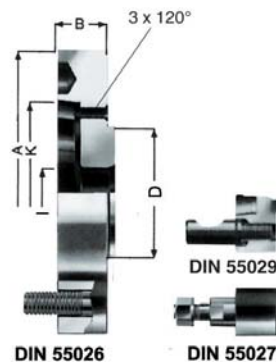
C15

**Grundkörper** (ohne Zentrierspitze, ohne Abdrückmutter) **mechanisch**

Id.-Nr.	A mm	B mm	D mm	E mm	F mm	G mm	O mm	P mm	T mm	Z mm	Hub Mitnehmer-Scheibe mm	Gewicht ca. g
313900	142	30	100	M 10	15	25	90	93	120	15	5	6500

Abdrückmutter M 14x1,5 Id.-Nr. 089229

# Aufnahmeflansch CoK



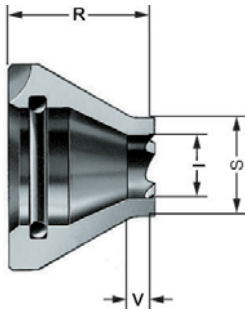
A14

**Aufnahmeflansch Kurzkegel**

Id.-Nr.	Ausführung	Kegel	A mm	B mm	D mm	I mm	K mm	Gewicht ca. g
088485	ISO 702-1	5	140	30	100	38	82,563	3100
088486	ISO 702-1	6	167	35	100	38	106,39	4800
088487	ISO 702-1	8	216	40	100	38	139,735	8700
088488	ISO 702-1	11	280	45	100	38	196,885	17000
088480	ISO 702-3	5	140	30	100	38	82,563	3100
088481	ISO 702-3	6	167	35	100	38	106,39	4800
088482	ISO 702-3	8	216	40	100	38	139,735	8700
088483	ISO 702-3	11	280	45	100	38	196,885	17000
088495	ISO 702-2	5	140	30	100	38	82,563	3100
088496	ISO 702-2	6	167	35	100	38	106,39	4800
088497	ISO 702-2	8	216	40	100	38	139,735	8700
088498	ISO 702-2	11	280	45	100	38	196,885	17000

# Zubehör CoK

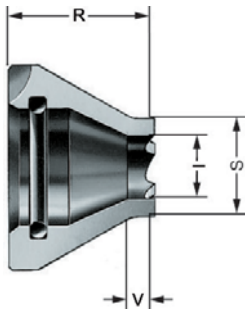
A14

**Mitnehmer-Scheiben, direkt verzahnt, Rechtslauf**


Id.-Nr.	Spannkreis- Ø S mm	Drehbereich Richtwert	l mm	R mm	V mm	Zugeh. Zen- trierspitzen-Ø Y mm	Axialbelastung max. N
088061	8	9-16	4,5	38	4	4	4000
088062	10	11-20	4,5	38	4	4	6000
088063	12	13-24	7	36	4	6	6000
088064	16	17-32	11	33	4	10	6000
088065	20	21-40	13	30	4	12	8000
088066	25	26-50	17	30	8	16	10000
088067	32	33-64	22	30	10	16	12500

Mitnehmer-Scheiben mit Hartmetall-Verzahnung, Reibbelag oder Diamantkörnung auf Anfrage

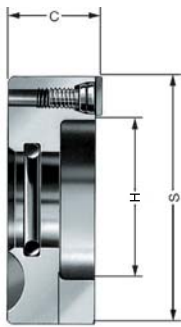
A14

**Mitnehmer-Scheiben, direkt verzahnt, Linkslauf**


Id.-Nr.	Spannkreis- Ø S mm	Drehbereich Richtwert	l mm	R mm	V mm	Zugeh. Zen- trierspitzen-Ø Y mm	Axialbelas- tung max. N
088081	8	9-16	4,5	38	4	4	4000
088082	10	11-20	4,5	38	4	4	6000
088083	12	13-24	7	36	4	6	6000
088084	16	17-32	11	33	4	10	6000
088085	20	21-40	13	30	4	12	8000
088086	25	26-50	17	30	8	16	10000
088087	32	33-64	22	30	10	16	12500

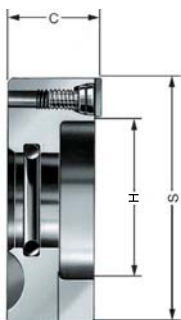
Mitnehmer-Scheiben mit Hartmetall-Verzahnung auf Anfrage, Reibbelag oder Diamantkörnung auf Anfrage

A14

**Mitnehmer-Scheiben, mit 4-seitig verwendbaren Hartmetall-Mitnehmer-Platten 9,5 x 3,2, Rechtslauf**


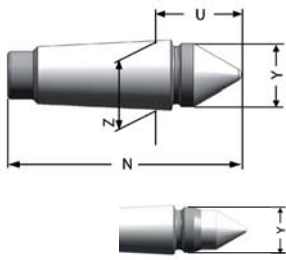
Id.-Nr.	Spannkreis- Ø S mm	Drehbereich Richtwert	H mm	C mm	Zugeh. Zen- trierspitzen-Ø Y mm	Axialbelastung max. N
088068	40	41-80	20	24	16	1400
088069	50	51-100	28	24	16	1400
088070	63	64-126	41	24	16	1400
088071	80	81-160	58	24	16	1400

A14

**Mitnehmer-Scheiben, mit 4-seitig verwendbaren Hartmetall-Mitnehmer-Platten 9,5 x 3,2, Linkslauf**


Id.-Nr.	Spannkreis- Ø S mm	Drehbereich Richtwert	H mm	C mm	Zugeh. Zen- trierspitzen-Ø Y mm	Axialbelastung max. N
088088	40	41-80	20	24	16	1400
088089	50	51-100	28	24	16	1400
088090	63	64-126	41	24	16	1400
088091	80	81-160	58	24	16	1400

# Zubehör CoK

**C15**  
**Zentrierspitzen, CoK**


Id.-Nr.	Spannkreis- Ø S mm	N mm	U mm	Y mm	Z mm	Werkstück- Gewicht max. g
088121	8-10	67,5	28	4	15	55
088122	12	67	28	6	15	75
088123	16	67	28	10	15	150
088124	20-32	64	25	12	15	250
085002	40-80	60	21	M 14x1,5	15	350

**A14**  
**Hartmetall-Mitnehmer-Platten, Rechts- oder Linkslauf**


Id.-Nr.	Größe	Spannkreis-Ø mm
088209	9,5x3,2	40-80

**A14**  
**Hartmetall-Mitnehmer-Platten, Rechts- und Linkslauf**


Id.-Nr.	Größe	Spannkreis-Ø mm
087931	9,5x3,2	40-80

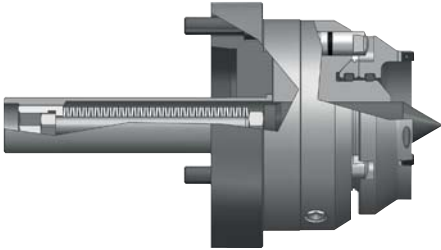
**C15**  
**Spannschraube**


Id.-Nr.	Größe	Spannkreis-Ø mm
088205	M 5 x 8	40-80

**C15**  
**O-Ring**


Id.-Nr.	Größe
006252	21,82x3,53

# Sonderlösungen



## CoM - Mechanischer Ausgleich mit Mitnehmer-Scheibe

### EINSATZBEREICH

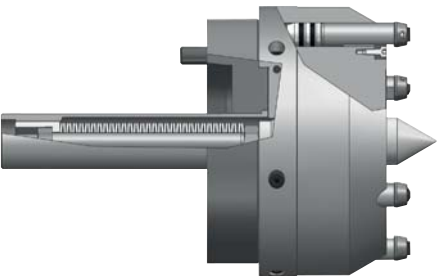
Zum Spannen von großen und schweren Werkstücken sowie Werkstücken mit extrem unebenen Stirnseiten.

### AUSFÜHRUNG

Grundkörper und Aufnahmeflansch mit Tellerfederpaket sowie mit Morsekegel oder Kurzkegel.

### VORTEILE

- ⌚ Federnde, stabile Zentrierspitze axial verstellbar
- ⌚ Werkstückgewicht bis zu 500 kg
- ⌚ Spannkreisdurchmesser 50-250 mm
- ⌚ Wechselbare Mitnehmerscheiben



## CoB - Hydraulischer Ausgleich mit Mitnehmerbolzen

### EINSATZBEREICH

Zum Spannen von großen und schweren Werkstücken sowie Werkstücken mit extrem unebenen Stirnseiten.

### AUSFÜHRUNG

Grundkörper und Aufnahmeflansch mit Tellerfederpaket sowie mit Morsekegel oder Kurzkegel.

### VORTEILE

- ⌚ Federnde, stabile Zentrierspitze axial verstellbar
- ⌚ Werkstückgewicht bis zu 500 kg bzw. 1000 kg
- ⌚ Spannkreisdurchmesser 63-160 mm