

BEWÄHRTE FUTTER MIT SPIRALRING

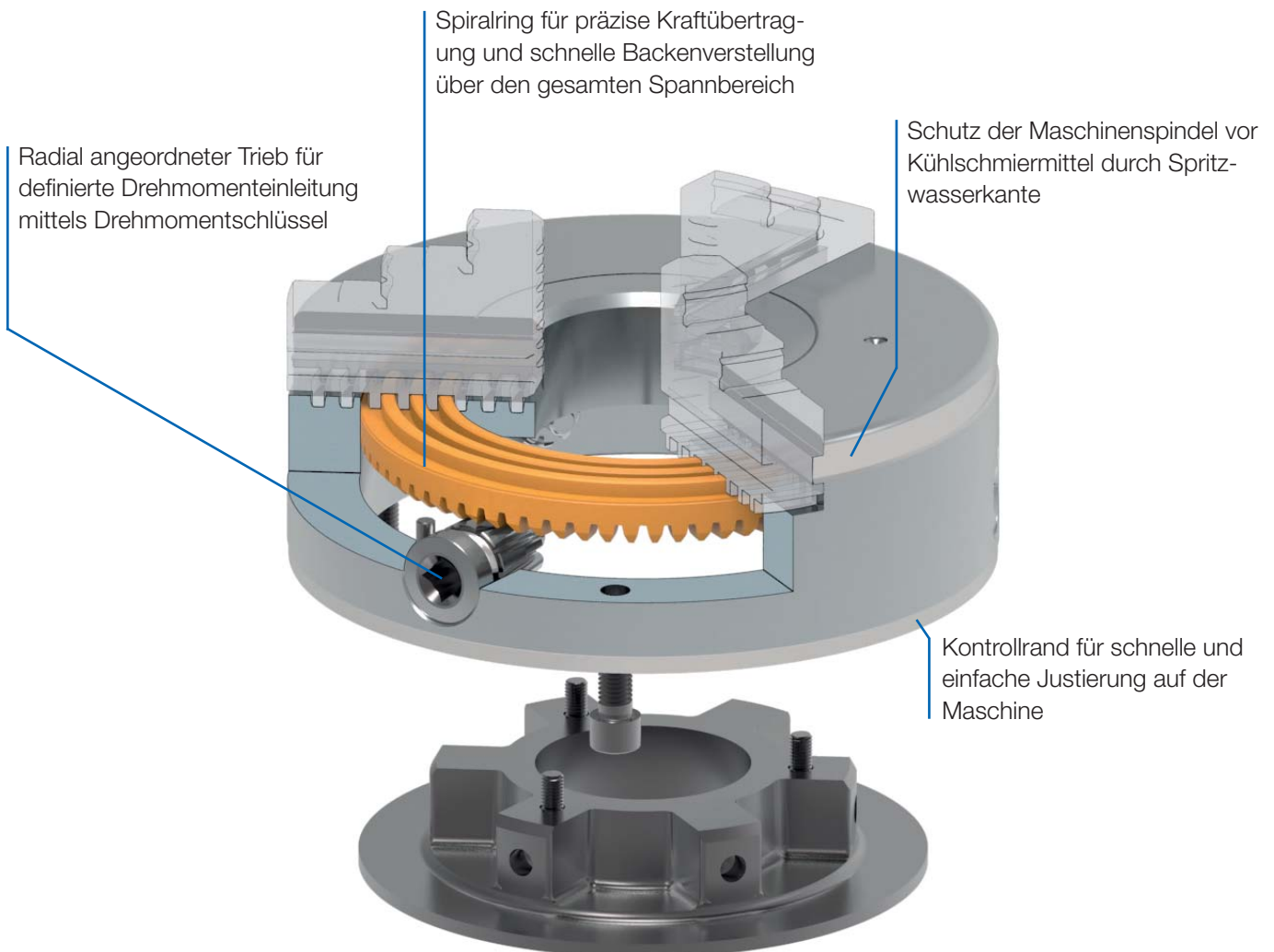
Die RÖHM Drehfutter mit Spiralring sind bereits seit Jahrzehnten im Einsatz und haben sich tausendfach bewährt. Durch den Spiralring lassen sich die Backen schnell über den gesamten Spannungsbereich verstellen. Mit Hilfe des radial angeordneten Triebes wird die Kraft über eine Kegelverzahnung auf den gehärteten Spiralring übertragen und über die Spirale auf die Spannbacken weitergeleitet.

DREHFUTTER MIT SPIRALRING

Die RÖHM Drehfutter mit Spiralring sind tausendfach bewährt und werden bereits seit Jahrzehnten erfolgreich auf Drehmaschinen, Rundtischen, Teilapparaten eingesetzt. Die Backen lassen sich über den gesamten Spannbereich verstellen, um Werkstücke mit unterschiedlichen Spanndurchmessern sehr schnell und ohne Versetzen der Backen spannen zu können.

VORTEILE AUF EINEN BLICK

- ⊕ Schnelle Backenverstellung über den gesamten Spannbereich mittels Spiralring
- ⊕ Bewährte Futter mit optimalem Preis-Leistungsverhältnis
- ⊕ Schutz der Maschinenspindel durch Spritzwasserkante am oberen Futterrand



ZS Hi-Tru


 Dreh- und Schleiffutter
ZS Hi-Tru

EINSATZBEREICH

Optimiert für die Bearbeitung von Werkstücken, welche mit höchster Rundlaufgenauigkeit gefertigt werden müssen. Es ist universell einsetzbar, besonders vorteilhaft aber auf Dreh- und Schleifmaschinen sowie Teilapparaten.

AUSFÜHRUNG

Planspiralfutter in Stahlausführung, mit welchem das Werkstück über 3 tangential angeordnete Einstellspindeln sehr feinfühlig auf die gewünschte Rundlaufgenauigkeit eingestellt werden kann.

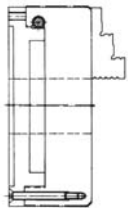
VORTEILE

- ⊕ Radiale Feineinstellung für höchste Rundlaufgenauigkeit
- ⊕ Wiederholspanngenauigkeit 0,015 mm
- ⊕ Einstellgenauigkeit innerhalb 0,005 mm
- ⊕ Feineinstellung ohne Lösen der Futterbefestigungsschrauben
- ⊕ Backen im Futter auf Rundlauf ausgeschliffen

TECHNISCHE MERKMALE

- Mit je einem Satz Dreh- und Bohrbacken
- Gehärtete Einstellspindeln sowie deren Abstützflächen
- Gehärteter Spiralling
- Stahlaufnahmeflansch

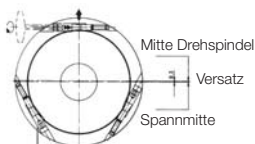
A09

ZS Hi-Tru, mit je einem Satz nach außen und innen gestuften Backen DIN 6350, Zylindrische Zentrieraufnahme, Form A


Id.-Nr.	Größe	ZA mm	Durchgang mm	Drehzahl max. min ⁻¹	Drehmoment Nm	Gesamt-Spannkraft kN
180259	80	56	19	7000	30	13
180261	100	70	20	6300	60	27
180263	125	95	32	5500	80	31
180265	160	125	42	4600	110	47
180267	200	160	55	4000	140	55
180269	250	200	76	3000	150	63
180271	315	260	103	2300	180	69

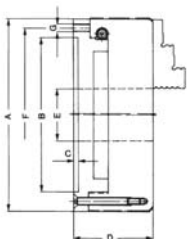
Auf Wunsch ab Gr. 125 in 6-Backen-Ausführung oder mit Kurzkegel-Aufnahme nach ISO 702-3 (DIN 55027) oder ISO 702-2 (DIN 55029) Camlock

Weitere Größen und Aufnahmen auf Anfrage lieferbar

DIN 6350
Abmessungen ZS Hi-Tru
Zylindrische Zentrieraufnahme,
Form A


Sechskant - SW

Größe A	Zoll	B ^{+0,02}	C	D	F	G	SW	Gewicht
ZS Hi-Tru, mit je 1 Satz nach außen und innen gestuften Backen								
80	3 ^{1/4}	56	3	50,5	67	3xM6	4	1,7
100	4	70	3	63	83	3xM8	5	3,6
125	5	95	4	72	108	3xM8	5	5,6
160	6 ^{1/4}	125	4	81	140	3xM10	6	10
200	8	160	4	89,5	176	3xM10	6	17,2
250	10	200	5	102	224	3xM12	8	34,5
315	12 ^{1/2}	260	5	122	286	3xM16	8	57,5



Backen ZS Hi-Tru

A09

Bohrbacke BB DIN 6350, nach außen abgestufte Backe, gehärtet



Id.-Nr.	Futtergröße	Lieferumfang	Backenlänge mm	Backenhöhe mm	Backenbreite mm
110155	80	Satz	37	26	12
110156	100	Satz	48	33,5	14
110157	125	Satz	52	41,5	18
110159	160	Satz	61	47,5	18
110160	200	Satz	69	53,5	20
110161	250	Satz	90	67,5	24
110162	315	Satz	130	79,5	34

Zusätzlich oder nachträglich bezogene, gehärtete Stufenbacken müssen im Futter ausgeschliffen werden.
Für nachträglich bezogene Backen, Futter einsenden.

A09

Drehbacke DB DIN 6350, nach innen abgestufte Backe, gehärtet



Id.-Nr.	Futtergröße	Lieferumfang	Backenlänge mm	Backenhöhe mm	Backenbreite mm
110165	80	Satz	37	26	12
110166	100	Satz	48	33,5	14
110167	125	Satz	52	41,5	18
110169	160	Satz	61	47,5	18
110170	200	Satz	69	53,5	20
110171	250	Satz	90	67,5	24
110016	315	Satz	130	79,5	34

Zusätzlich oder nachträglich bezogene, gehärtete Stufenbacken müssen im Futter ausgeschliffen werden.
Für nachträglich bezogene Backen, Futter einsenden.

A09

Blockbacke BL DIN 6350, ungestuft, ungehärtet, 16MnCr5



Id.-Nr.	Futtergröße	Lieferumfang	Backenlänge mm	Backenhöhe mm	Backenbreite mm
107588	80	Satz	37	26	12
107589	100	Satz	48	33,5	14
107590	125	Satz	52	41,5	18
107592	160	Satz	61	47,5	18
107593	200	Satz	69	53,5	20
107594	250	Satz	90	67,5	24
107595	315	Satz	130	79,5	34

A09

Grundbacke GB DIN 6350, mit Befestigungsschraube



Id.-Nr.	Futtergröße	Lieferumfang	Backenlänge mm	Backenbreite mm
107500	100	Satz	46	14
107501	125	Satz	55	18
107503	160	Satz	65	18
107504	200	Satz	78	20
107505	250	Satz	92	24
107506	315	Satz	108	34

A09

Umkehr-Aufsatzbacken UB DIN 6350, gehärtet



Id.-Nr.	Futtergröße	Lieferumfang	Backenlänge mm	Backenhöhe mm	Backenbreite mm
108045	100	Satz	47	29,5	22
108046	125	Satz	56	37,5	26
107936	160	Satz	66,7	41,5	28
107937	200	Satz	79,5	42,5	30
108049	250	Satz	95,3	52,5	36
108050	315	Satz	109,5	57,5	42

Zusätzlich oder nachträglich bezogene, gehärtete Stufenbacken müssen im Futter ausgeschliffen werden.
Für nachträglich bezogene Backen, Futter einsenden.

Individuelle Spannbacken jetzt online konfigurieren! www.web2product.biz

Backen ZS Hi-Tru

A09
Ungestufte Aufsatzbacke AB DIN 6350, ungehärtet, 16MnCr5

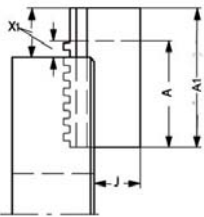


Id.-Nr.	Futtergröße	Lieferumfang	Backenlänge mm	Backenhöhe mm	Backenbreite mm
107633	100	Satz	53	30	22,5
107634	125	Satz	62	38	26,5
108581	160	Satz	74	42	28,5
108582	200	Satz	87	43	30,5
107637	250	Satz	103	53	36,5
107638	315	Satz	120	58	42,5

A09
Blockbacke BL in Sonderlänge, ungehärtet, 16MnCr5, DIN 6350



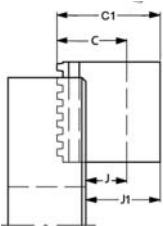
Id.-Nr.	Futtergröße	A1 mm	X1 max. mm	A	J	X max.
130031	200	100	50	69	32,5	19
132658	250	120	56	90	41	26
132184	315	160	70	130	46	40
130033	200	120	70	69	32,5	19
128880	250	140	76	90	41	26
118908	315	200	110	130	46	40
121367	315	250	160	130	46	40



A09
Blockbacke BL in Sonderhöhe, ungehärtet, 16MnCr5, DIN 6350



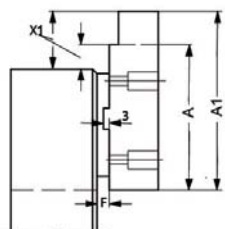
Id.-Nr.	Futtergröße	C1	J1 mm	C	J
125710	200	80	58,5	54	32,5
122188	250	100	73	68	41
132186	315	110	76	80	46
125712	200	120	98,5	54	32,5
122189	250	130	103	68	41
137096	315	140	106	80	46
125714	200	150	128,5	54	32,5
137102	250	150	123	68	41
137104	315	160	126	80	46



A09
Aufsatzbacke AB in Sonderlänge, ungehärtet, 16MnCr5, DIN 6350



Id.-Nr.	Futtergröße	A1 mm	X1 max. mm	F	A	X max.
110086	200	100	43	6,8	87	30
112122	250	130	63	8	103	36
110624	315	160	76	5,5	120	36
112120	200	120	63	6,8	87	30
125428	250	150	83	8	103	36
112091	315	200	116	5,5	120	36
104710	250	180	113	8	103	36
112089	315	250	166	5,5	120	36



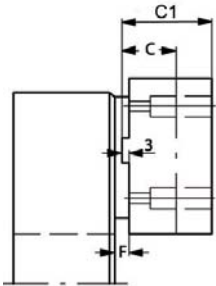
Backen ZS Hi-Tru

A09

Aufsatzbacke AB in Sonderhöhe, ungehärtet, 16MnCr5, DIN 6350



Id.-Nr.	Futtergröße	C1	C	F
132155	200	60	43	6,8
119645	250	70	53	8
110435	315	80	58	5,5
128564	200	80	43	6,8
128571	250	100	53	8
110437	315	110	58	5,5
128573	250	150	53	8
128569	315	150	58	5,5

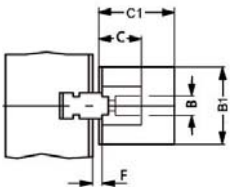


A09

Aufsatzbacke AB in Sonderbreite und -höhe, ungehärtet, 16MnCr5, DIN 6350



Id.-Nr.	Futtergröße	B1	C1	B	C
105057	200	40	70	30,5	43
137090	250	50	80	36,5	53
143053	315	60	90	42	58
133259	200	50	80	30,5	43
133653	250	60	90	36,5	53
143057	315	80	110	42	58



C15

Befestigungsschraube für Aufsatzbacken, Schraube 1



Id.-Nr.	Futtergröße	Gewinde	Lieferumfang
249299	100	M6x20	Stück
236949	125	M8x25	Stück
334571	160/200	M8x30	Stück
233025	250	M12x40	Stück
233026	315	M12x45	Stück

C15

Befestigungsschraube für Aufsatzbacken, Schraube 2



Id.-Nr.	Futtergröße	Gewinde	Lieferumfang
216528	100	M6x16	Stück
233058	125/160/200	M8x20	Stück
227692	250	M12x25	Stück
233030	315	M12x30	Stück

Individuelle Spannbacken jetzt online konfigurieren! www.web2product.biz

Zubehör ZS Hi-Tru

A09

Grundplatte für Drehfutter mit zylindrischer Zentrieraufnahme
 DIN 6350


Id.-Nr.	Größe
162793	160
162401	200
163036	250
133705	315

A09

Späneschutz, Stück


Id.-Nr.	Größe	Lieferumfang
108500	80/85	Stück
108501	100/110	Stück
108502	125	Stück
108503	140/160	Stück
108504	200	Stück
108505	250	Stück
108506	315/350/400	Stück

A09

Spiralring


Id.-Nr.	Größe
102183	80/85
101754	100
101721	125
100303	160
100003	200
100203	250
101552	315

A09

Triebhalteschraube


Id.-Nr.	Größe
102185	85
100305	160
100006	270
101554	315

A09

Sicherheitsschlüssel mit Auswerfer


Id.-Nr.	Größe	Vierkant	Länge mm
154370	80/85	6	110
154371	100/110	8	130
154372	125/140	9	130
154373	160	10	160
154374	200/230	11	160
154375	250/270	12	160
154376	315	14	200

A09

Sicherheitsadapter mit Auswerfer

Zur Betätigung des Drehfutters mit Drehmomentschlüssel (definierte Drehmomenteinleitung)

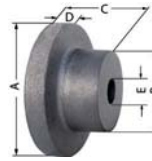


Id.-Nr.	Größe	Vierkant	Zoll
178566	80/85	6	3/8
178567	100/110	8	1/2
178568	125/140	9	1/2
178569	160	10	1/2
178570	200/230	11	1/2
178571	250/270	12	1/2
178572	315/350	14	1/2

A09

Rohflansche für zylindrische Aufnahmen

Der Rohflansch muss maschinen- und futterseitig bearbeitet und aufgepasst werden



Id.-Nr.	Futter Größe	Zoll	A mm	B mm	C mm	D mm	E mm
017113	80	3 1/4	92	56	47	15	20
017114	100	4	120	80	58	20	25
017115	125	5	135	80	58	20	25
017116	160	6 1/4	170	80	58	20	30
017117	200	8	210	92	66	22	40
017118	250	10	260	105	92	25	50

C15

Spezialfett F80 für Drehfutter

Zur Schmierung und Erhaltung der Spannkraft



Id.-Nr.	Ausführung	Inhalt
308555	Patrone	0,5 kg
028975	Dose	1 kg

A09

Trieb


Id.-Nr.	Größe	Sechskant
178473	100	9
178474	110	9
178475	125	10
178476	140	10
178477	160	11
178478	200	12
178480	250	14
178482	315	17

A09

Standard-Spannschlüssel


Id.-Nr.	Größe	Vierkant	Länge mm
107426	80/85	6	62
107427	100/110	8	75
107428	125/140	9	80
107429	160	10	90
107430	200/230	11	100
107431	250/270	12	100
107432	315	14	110

A09

Verlängerter Sicherheitsschlüssel mit Auswerfer


Id.-Nr.	Größe	Vierkant	Länge mm
154683	125/140	9	170
154685	160	10	180
154687	200/230	11	200
154689	250/270	12	200
154695	315	14	250

A09

Befestigungsschrauben

Für zylindrischen Zentrierrand

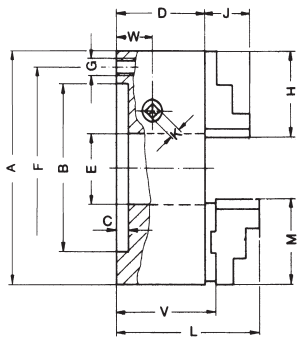


Id.-Nr.	Größe	Gewinde	Lieferumfang
249299	74-85	M6x20	Stück
334571	100-140	M8x30	Stück
249301	160-230	M10x35	Stück
233025	250-270	M12x40	Stück
220565	315-350	M16x50	Stück

Abmessungen ZS-ZSU und Orange Line

Zur Befestigung von vorne auf Teilapparaten und sonstigen Geräten können die Drehfutter mit zylindrischer Zentrieraufnahme auch durchbohrt geliefert werden G₁, ebenso kann der Durchgang (Maß E) aufgehohrt werden (beides gegen Aufpreis).

Zylindrische Zentrieraufnahme DIN 6350



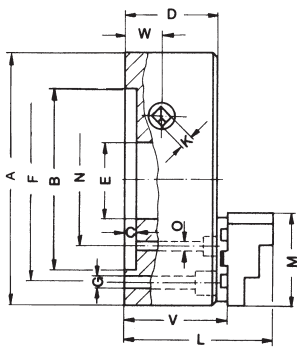
max. aufgebohrt Durchgang

Größe A	74	80	85	100	110	125	140	160	200	250	315	350	400	500	630
B ^{H6}	56	56	60	70	80	95	105	125	160	200	260	290	330	420	545
C	2,5	3	3	3	3	4	4	4	4	5	5	6	5	5	7
D	32,5	39,5	39,5	50	50	56	60	65	73,5	82	95	100	105	120	135
E	15	19	19	20	27	32	40	42	55	76	103	115	136	190	240
E _{max}	-	-	-	21	-	33	43	50	70	92	114	120	150	210	253
F	63	67	72	83	95	108	120	140	176	224	286	318	362	458	586
G	3xM6	3xM6	3xM6	3xM8	3xM8	3xM8	3xM8	3xM10	3xM10	3xM12	3xM16	3xM16	3xM16	6xM16	6xM16
G ₁	-	-	-	-	-	3xØ9*	-	3xØ10,5	3xØ11	3xØ14	3xØ14	-	3xØ18	6xØ18	6xØ18
H	32	37	37	48	48	52	61	61	69	90	130	130	130	190	190
J	14	14	14	18	18	22,5	22,5	26	32,5	40	46	45	43	54,5	54,5
K	6 ¹⁾	6	6	8	8	9	9	10	11	12	14	14	17	19	19
L	-	-	-	80,5	-	95,5	106	108	119,6	139,6	155	168,5	171,5	201,5	216,5
M	-	-	-	47	47	56	66,7	66,7	79,5	95	109,5	127	127	127	127
V	-	-	-	53,6	53,6	61	67,7	69,7	80,2	89,9	100,4	110,4	113,4	128,4	143,3
W	13	14,5	14,5	18	18	20	21	22,45	25,7	26,5	30	34	35	38	48
ca. kg	1	1,3	1,9	2,9	3,4	4,5	5,8	8,2	14,6	25,7	44,2	56	80	126	208

G₁ = Befestigung von vorn

* 4-Backen = 4 x Ø 9

Zylindrische Zentrieraufnahme mit Befestigung von vorne

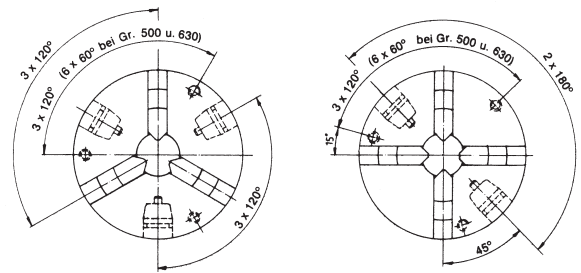


max. aufgebohrt Durchgang

Größe	ØA	700	800	1000	1250
B		610	710	910	910
C ²⁾		7 ^{+0,03}	7 ^{+0,03}	7 ^{+0,03}	7 ^{+0,03}
D		147	147	157	157
E		310	380	460	550
E _{max}		330	420	580	580
F		660	760	950	950
3-Backen	G	6xØ22	6xØ22	6xØ26	6xØ26
4-Backen		8xØ22	8xØ22	8xØ26	6xØ26
K		19	19	24	24
L		240,6	240,6	269,6	269,6
M		210	210	210	210
N		360	460	610	610
3-Backen	O	6xØ18	6xØ18	6xØ18	6xØ18
4-Backen		4xØ18	4xØ18	4xØ18	6xØ18
V		158	158	166	166
W		48	48	53	53
ca. kg		280	350	590	850

1) Sechskant 2) Flansch auf 7_{-0,03} abgestimmt

Lage der Befestigungsschrauben bei Drehfutter mit zylindrischer Zentrieraufnahme Größe 74-630 (Größe 350 auf Anfrage)

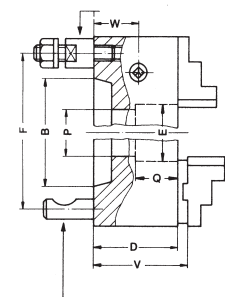


Kurzkegelaufnahmen

DIN 55021 mit Stiftschr. und Mutter



DIN 55027 mit Stehbolzen und Bundmutter



DIN 55029 mit Stehbolzen für Camlock

Größe	A	100	125	140	160	200
Kegel		3	4	3	4	5
B	53,9	53,9	63,5	53,9	63,5	82,5
D	75	69	69	74	74	66
E	20	32	32	40	40	42
DIN	F	75	85	75	85	75
Camlock		70,6	82,5	70,6	82,5	70,6
P	-	-	-	-	-	51,2
Q	-	-	-	-	-	33
V	78,3	73,7	73,7	81,7	81,7	70,7
W	43	33	33	35	35	23,45
Befestigungs-Löcher	DIN	3	3	3	4	3
		3	3	3	6	3
ca. kg		4	5,5	7	8,5	15,5

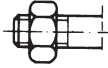
1) 50 bei Camlock, weitere Maße in der oberen Tabelle

Abmessungen ZS-ZSU und Orange Line

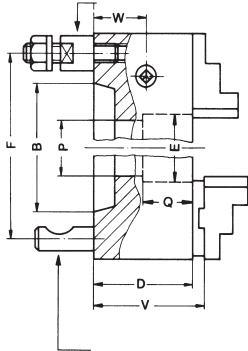
Abmessungen

Kurzkegelaufnahmen

DIN 55021
mit Stiftschraube und Mutter



DIN 55027
mit Stehbolzen und Bundmutter



DIN 55029
mit Stehbolzen für Camlock

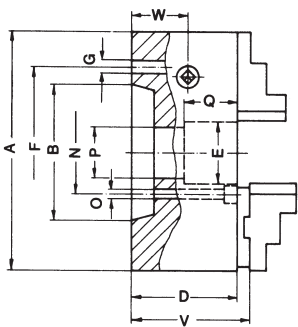
Größe A		250				315				350			400		
Kegel - Größe		4	5	6	8	5	6	8	11	6	8	11	6	8	11
B		63,5	82,5	106,4	139,7	82,5	106,4	139,7	196,9	106,4	139,7	196,9	106,4	139,7	196,6
D		83	83	83	83	96	96	96	104	122	122	122	106	106	106
E		60,7	76	76	76	79,6	103	103	103	103	115	115	103	136	136
F	DIN	85	104,8	133,4	171,4	104,8	133,4	171,4	235	133,4	171,4	235	133,4	171,4	235
	Caml.	82,5													
P		60,7	-	-	-	79,6	-	-	-	103	-	-	103	-	-
Q		40,5	-	-	-	49	-	-	-	81	-	-	54	-	-
V		90,9	90,9	90,9	90,9	101,4	101,4	101,4	109,4	127,4	127,4	127,4	114,4	114,4	114,4
W		27,5	27,5	27,5	27,5	31	31	31	39	56	56	56	36	36	36
Befest. Löcher	DIN	3	4	4	4	4	4	4	6	4	4	6	4	4	6
	Caml.	6	6	6	6	6	6	6	6	6	6	6	6	6	6
ca. kg		30				50				71			84		

Größe A		500				630			700		800		1000		1250	
Kegel - Größe		8	11	15	11	15	11	15	15	20	15	20	15	20	15	20
B		139,7	196,9	285,8	196,9	285,8	196,9	285,8	285,8	412,8	285,8	412,8	285,8	412,8	285,8	412,8
D		122	122	122	137	137	149	149	149	149	159	159	159	159	159	159
E		136	190	190	192,7	240	310	310	380	380	460	460	550	550	550	550
F		171,4	235	330,2	235	330,2	235	330,2	330,2	463,6	330,2	463,6	330,2	463,6	330,2	463,6
P		136	-	-	192,7	-	192,7	281,2	281,2	-	281,2	407,5	281,2	407,5	281,2	407,5
Q		61	-	-	63	-	76	76	76	-	85	85	85	85	85	85
V		130,4	130,4	130,4	145,3	145,3	160	160	160	160	168	168	168	168	168	168
W		40	40	40	50	50	50	50	50	50	55	55	55	55	55	55
Befest. Löcher	DIN	4	6	6	6	6	6	6	6	6	6	6	6	6	6	6
	Caml.	6	6	6	6	6	6	6	6	6	6	6	6	6	6	6
ca. kg		150				225			280		350		590		850	

Weitere Maße in der Tabelle für Drehfutter mit zylindrischer Zentrieraufnahme

Kurzkegelaufnahmen

DIN 55026
Befestigung von vorne



Größe A		160	200		250			315		350		400		
Kegel - Größe		5	5	6	5	6	8	6	8	6	8	8	11	
B		82,5	82,5	106,4	82,5	106,4	139,7	106,4	139,7	106,4	139,7	139,7	196,9	
D		66	74,5	74,5	83	83	83	96	96	122	122	106	106	
E		42	42	55	76	55	76	103	76	103	76	136	125	
F ²⁾		-	-	-	104,8	-	-	133,4	-	133,4	-	171,4	-	
G		-	-	-	11 ¹⁾	-	-	14	-	14	-	18	-	
N ³⁾		61,9	61,9	82,6	-	82,6	111,1	-	111,1	-	111,1	-	165,1	
O		11 ¹⁾	11 ¹⁾	14	-	14	18	-	18	-	18	-	22	
V		70,7	81,2	81,2	90,9	90,9	90,9	101,4	101,4	127,4	127,4	114,4	114,4	
W		23,45	26,7	26,7	275	275	275	31	31	56	56	36	36	
Befest. Löcher	*	3	3	6	3	6	6	6	6	6	6	6	6	
	**	4	4	4	4	4	4	4	4	4	4	4	4	
ca. kg		8		14,5		25			44,5		71		82	

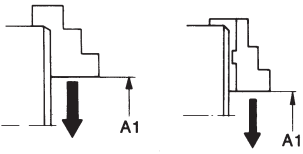
Größe ØA		500	630		700			800		1000		1250		
Kegel - Größe		11	11	15	11	15	11	15	20	15	20	15	20	
B		196,9	196,9	285,9	196,9	285,9	196,9	285,9	412,8	285,9	412,8	285,9	412,8	
D		122	137	137	149	149	149	149	149	159	159	159	159	
E		190	190	190	310	285	380	380	380	460	505	550	550	
F ²⁾		235	235	-	235	330,2	235	330,2	463,6	330,2	463,6	330,2	463,6	
G		22	22	-	22	26	22	26	26	26	26	26	26	
N ³⁾		-	-	247,6	-	-	-	-	-	-	-	-	-	
O		-	-	26	-	-	-	-	-	-	-	-	-	
P		-	-	-	193	281,2	193	281,2	-	281,2	407,5	281,2	407,5	
Q		-	-	-	76	76	76	76	-	85	85	85	85	
V		130,4	145,3	145,3	159,9	159,9	159,9	159,9	159,9	168	168	168	168	
W		40	50	60	50	50	50	50	50	55	55	55	55	
Befest. Löcher	*	3	6	6	6	6	6	6	6	8	8	8	8	
	**	4	8	8	8	8	8	8	8	8	8	8	8	
ca. kg		139		220		295			350		590		850	

1) 12 bei ASA B 5.9 A1 / A2 Zoll 2) für DIN 55026 Form A und B; DIN 55021 Form A und B; ASA B 5.9 A1 / A2
 3) für DIN 55026 Form B; ASA B 5.9 A1 / B1 * 3-Backen ** 4-Backen

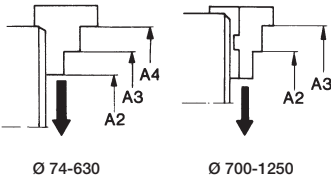
Abmessungen ZS-ZSU und Orange Line

Spannbereiche Backenstufen (Richtwerte)

Außenspannung

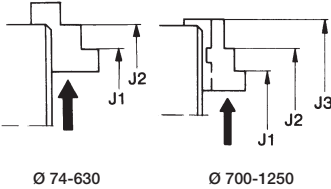


Größe	74	80	85	100	110	125	140	160	200	250
A1 (BB)	2-24	2-30	2-30	3-38	3-42	3-53	3-53	4-72	4-100	5-122
A2 (DB)	2-24	2-30	2-30	3-38	3-42	3-53	3-53	3-72	4-100	5-122
A3 (DB)	23-46	27-55	27-55	38-71	39-77	39-89	47-97	47-116	56-152	73-190
A4 (DB)	45-68	52-80	52-80	70-100	70-100	75-125	91-140	91-160	104-200	131-250
Größter Umlauf-Ø	88	104	104	128	138	157	174	194	238	302
Backenhub	11	14	14	15	19	25	25	34	48	58



Größe	315	350	400	500	630	700	800	1000	1250
A1	6-135	20-180	20-200	35-260	50-350	110-350	150-450	250-600	320-600
A2	6-135	20-180	20-200	35-260	50-350	280-672	325-853	425-1070	490-1150
A3	96-225	110-270	110-300	140-360	190-490	356-748	400-928	500-1150	564-1224
A4	186-315	200-350	200-400	280-500	330-630	-	-	-	-
Größter Umlauf-Ø	395	440	480	600	730	1000	1170	1390	1476
Backenhub	64	80	100	110	150	120	150	175	140

Innenspannung



Größe	74	80	85	100	110	125	140	160	200	250
J1	23-46	25-53	26-53	33-66	33-71	37-87	39-89	39-107	44-140	59-165
J2	45-68	50-78	50-78	65-94	65-104	73-123	83-132	83-152	92-186	119-236

Größe	315	350	400	500	630	700	800	1000	1250
J1	96-224	100-260	100-300	135-355	150-450	212-648	251-855	356-1080	426-1162
J2	186-305	190-350	190-390	275-460	290-590	290-758	326-930	430-1150	500-1236
J3	-	-	-	-	-	526-922	566-1094	660-1314	740-1400

Spannbereiche der Drehfutter mit einzelstellbaren Backen (EG-ES) stimmen mit obigen Werten in etwa überein. Sie gelten für 3- und 4-Backenfutter und Drehfutter mit Umkehrbacken. Die Maximal-Spannbereiche dürfen nicht überschritten werden.

Max. zulässige Drehzahl für Drehfutter ZS-ZSU, Orange Line, ZS Hi-Tru nach DIN 6350

Die maximal zulässige Drehzahl ist so festgelegt, dass bei maximaler Spannkraft und bei Verwendung der schwersten zugehörigen Spannbacken noch 1/3 der Spannkraft als Restspannkraft zur Verfügung steht. Die Spannbacken dürfen dabei über den Futter-Außendurchmesser nicht überstehen. Die Drehfutter müssen in einwandfreiem Zustand sein. Bei den Drehfuttern in Gussausführung ist die Drehzahlbegrenzung auf die zulässige Umfangsgeschwindigkeit für Gusseisen abgestimmt. Im übrigen gelten die Bestimmungen nach DIN 6386 Teil 1.

Größe	3- und 4- Backen	
	Gusskörper	Stahlkörper
74	5000	-
80	5000	7000
100	4500	6300
125	4000	5500
140	3700	5000
160	3600	4600
200	3000	4000
250	2500	3000
315	2000	2300
350	1700	1900
400	1600	1800
500	1000	1300
630	800	850
700	650	800
800	600	700
1000	480	560
1250	380	450

Spannkraft bei 3-Backen-Drehfuttern ZS-ZSU, Orange Line, ZS Hi-Tru nach DIN 6350

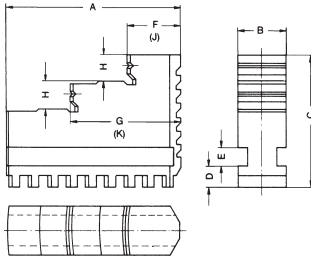
Die Spannkraft ist die Summe aller auf das Werkstück radial im Stillstand wirkenden Backenkräfte. Die angegebenen Spannkraften sind Richtwerte. Sie gelten bei Futter in einwandfreiem Zustand, die mit RÖHM Fett F 80 abgeschmiert sind.

Größe	Drehmoment am Schlüssel	Gesamtspannkraft
74	30	11
80	30	13
100	60	27
125	80	31
140	90	40
160	11	47
200	140	55
250	150	63
315	180	69
350	210	74
400	240	92
500	260	100
630	280	105
700	280	105
800	300	110
1000	450	115
1250	450	115

Backenmaße ZS-ZSU, Orange Line, ZS Hi-Tru

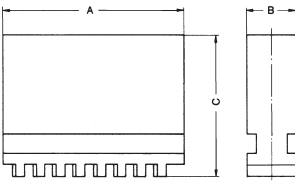
Für nach außen gestufte Backen (Bohrbacke **BB**) gelten die Maße F und G
 Für nach innen gestufte Backen (Drehbacke **DB**) gelten die Maße J und K

Nach außen gestufte Backe (Bohrbacke) **BB**



Größe	74 ¹⁾	80/85	100/110	125	140	160	200	250	315	300/400	500/630	
A	32	37	48	52	61	61	69	90	130	130	190	
B	10	12	14	18	18	18	20	24	34	34	42	
C	23	26	33,5	41,5	41,5	47,5	53,5	67,5	79,5	79,5	95	
D	4,7	4,8	6,3	7,3	8,3	8,3	8,3	10,3	11,3	11,3	14,9	
E	4	4,5	6	7	7	7	8	10	15	15	15	
F	10	12	15	17	18	18	20	27	41,5	41,5	50	
G	21	24,5	31	35	40	40	44	57	86,5	86,5	120	
H	5	6	6	8	8	10	10	14	15	15	20	
J	-	12	14	16	17	17	19	26	40	40	50	
K	-	24,5	30	34	39	39	43	56	85	85	120	
Backe ca. kg	BB	0,03	0,05	0,1	0,2	0,22	0,25	0,3	0,7	1,8	1,8	3,8
	BL	0,05	0,08	0,15	0,27	0,32	0,38	0,52	1	2,4	2,4	5,2

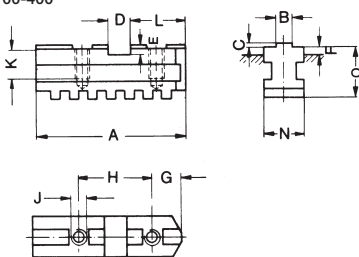
Ungestufte Backe, ungehärtet (Blockbacke) **BL**



1) Umkehrbacken

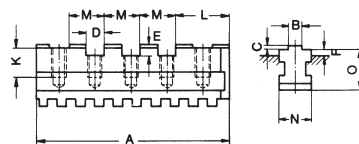
Grundbacke **GB**

Ø 100-400

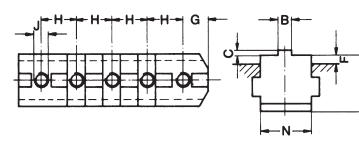


Größe	100/110	125	140	160	200	250	315	350/400	500	630
A	46	55	65	65	78	92	108	127	165	203
B _{-0,05}	7,94	7,94	7,94	7,94	7,94	12,7	12,7	12,7	12,7	12,7
C	2,5	3,1	3,1	3,1	3,1	3,1	3,1	3,1	3,1	3,1
D ^{+0,01}	9,5	12,68	12,68	12,68	12,68	19,03	19,03	19,03	19,03	19,03
E	6	7,6	7,6	7,6	7,6	7,6	7,6	10,8	10,8	10,8
F	3,4	4,8	7,8	4,8	6,8	8	5,5	10,5 ²⁾	8,5	8,5
G	12	13	15,8	15,8	19	22,2	25,4	28,5	28,5	28,5
H	24	32	38,1	38,1	44,45	54	63,5	76,2	38,1	38,1
J	metr. M6 UNC 1/4"-20	M8 5/16"-18	M8 3/8"-16	M8 3/8"-16	M8 3/8"-16	M12 1/2"-13	M12 1/2"-13	M16 5/8"-11	M20 3/4"-10	M20 3/4"-10
K	12	14,5	16	16	16	20	25	29	33	33
L	19,25	22,6	28,5	28,5	34,9	39,7	47,6	57,1	57,1	57,1
M	-	-	-	-	-	-	-	-	38,1	38,1
N	14	18	18	18	20	24	34	34	42	42
O	19,5	24	27	27	28	35	40	45	49	49
Nuten	1	1	1	1	1	1	1	1	2	3
Gewinde-Löcher	2	2	2	2	2	2	2	2	4	5
Backe ca. kg	0,06	0,12	0,17	0,17	0,22	0,4	0,78	1	1,72	2,1

Ø 500-630



Ø 700-1250



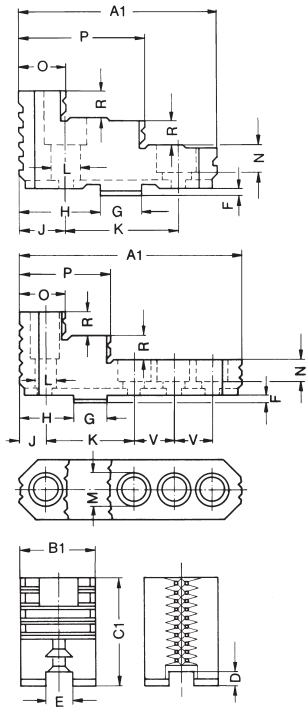
Größe	700	800	1000	1250
A	253	291	329	367
B _{-0,05}	12,7	12,7	12,7	12,7
C	3,1	3,1	3,1	3,1
D ^{+0,01}	19,03	19,03	19,03	19,03
E	10,8	10,8	10,8	10,8
F	11	11	9	9
G	28,5	28,5	28,5	28,5
H	38,1	38,1	38,1	38,1
J	metr. M20 UNC 3/4"-10	M20 3/4"-10	M20 3/4"-10	M20 3/4"-10
K	37	37	37	37
L	57,1	57,1	57,1	57,1
M	38,1	38,1	38,1	38,1
N	55	55	55	55
O	62	62	62	62
Nuten	4	5	6	7
Gewinde-Löcher	6	7	8	9
Backe ca. kg	6,2	7,1	8	9

1) Umkehrbacken

2) Größe

Backenmaße ZS-ZSU, Orange Line, ZS Hi-Tru

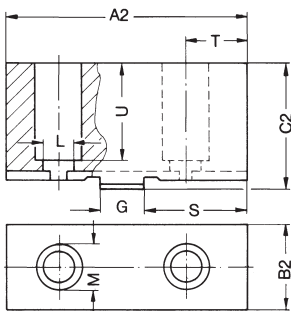
Umkehr-Aufsatzbacke UB



Futter-Größe		100 110	125	140 160	200 230	250 270	315	350 400	500 630	700 800	1000 1250
A	1	47	56	66,7	79,5	95,3	109,5	127	127	210	210
	2	53	62	74	87	103	120	137	140	210	210
B	1	22	26	28	30	36	42	42	50	68	68
	2	22,5	26,5	28,5	30,5	36,5	42,5	42,5	50,5	68	68
C	1	29,5	37,5	41,5	42,5	52,5	57,5	64,5	79,5	89	110
	2	30	38	42	43	53	58	65	80	89	110
D		5,5	7,6	7,6	7,6	7,6	7,6	10,8	10,8	10,8	10,8
E		7,96	7,96	7,96	7,96	12,72	12,72	12,72	12,72	12,72	12,72
F		2,5	3,1	3,1	3,1	3,1	3,1	6,35	6,35	6,35	6,35
G		9,50	12,68	12,68	12,68	19,03	19,03	19,03	19,03	19,03	19,03
H		19,25	22,6	28,5	34,9	39,7	47,6	57,1	57,1	57,1	57,1
J		12	13	15,8	19	22,2	25,4	28,5	28,5	28,5	28,5
K		24	32	38,1	44,45	53,95	63,5	76,2	76,2	76,2	76,2
L		6,6	9	9 ¹⁾ 10,5 ²⁾	9 ¹⁾ 10,5 ²⁾	14	14	18	22	22	22
M		11	15	15 ¹⁾ 16 ²⁾	15 ¹⁾ 16 ²⁾	20	20	26	33	33	33
N		7	9	10	10	13,5	13,5	17	21	21,5	21,5
O		12	13	15,8	19	22,2	25,4	28,5	54,6	51	51
P		29,5	35	42,8	51,5	60,2	67,4	77	88,5	89	89
R		6	8	10	10	14	15	15	20	22	25
S		22,25	25,6	32,2	38,7	43,5	52,9	62,1	63,6	70	70
T		15	16	19,5	22,8	26	30,7	33,55	35	41,5	41,5
U		19	27	30	30	41	43	47	61	65	71
V		-	-	-	-	-	-	-	-	38,1	38,1
Backe ca. kg	UB	0,12	0,19	0,27	0,39	0,66	1,02	1,27	2	4,45	6,1
	AB	0,21	0,34	0,5	0,7	1,2	1,86	2,18	3,04	8	10,8

Sägezahnförmige Standardausführung
 Kreuzriffelung ab Gr. 250 möglich
 ab Gr. 700 Standardausführung

Ungestufte Aufsatzbacke (härtbar) AB



Sonderbacken

Für stationären Einsatz, für rotationssymmetrische Fertigungsteile, für Maschinen-Schraubstöcke und NC-Kompaktspanner in allen gewünschten Varianten lieferbar.

