



**EINSATZBEREICH**

Drei- und Vierbackenfutter zum Positionieren und Befördern von Werkstücken, z.B. auf Messmaschinen.

**AUSFÜHRUNG**

Planspiralfutter in Gussausführung.

**VORTEILE**

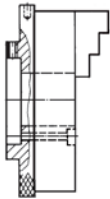
- ② Einfaches Spannen des Werkstückes durch Drehen des Spannrings
- ② Größen 125 - 200: inkl. 4 Gewindestifte zur Feineinstellung bei der Montage
- ② Gusskörper
- ② Backen im Futter auf Rundlauf ausgeschliffen

**TECHNISCHE MERKMALE**

- 6-Backenfutter zum Schleifen von Spiralbohrern auf Anfrage lieferbar

A09

**Kranzspannfutter KRF, Zylindrische Zentrieraufnahme**



Größe	ZA mm	Durchgang mm	3-Backenfutter mit Bohr- und Drehbacken	4-Backenfutter mit Bohr- und Drehbacken	Drehmoment Nm	Gesamt-Spannkraft kN
70	48	16	148793 <sup>1)</sup>	148794	12	2,5
110	75	26	148757	148772	26	3,2
125	70	35	150757	150758	36	3,5
160	78,5	52	150759	150760	50	4
200	115	64	150761	150762	60	4,5

<sup>1)</sup> Backen umkehrbar

Größen 125 - 200: inkl. 4 Gewindestifte zur Feineinstellung bei der Montage

Weitere Größen und Aufnahmen auf Anfrage lieferbar

# KRF - mit Grundplatte



## EINSATZBEREICH

Dreibackenfutter mit Grundplatte zum Positionieren und Befördern von Werkstücken, z. B. auf Messmaschinen.

## AUSFÜHRUNG

Planspiralfutter in Gussausführung.

## VORTEILE

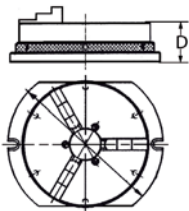
- ⊕ Einfaches Spannen des Werkstückes durch Drehen des Spannrings
- ⊕ Größen 125 - 200: inkl. 4 Gewindestifte zur Feineinstellung bei der Montage
- ⊕ Gusskörper

## TECHNISCHE MERKMALE

- Mit einem Satz nach außen gestufter Backen (BB) im Futter montiert
- Ein Satz nach innen gestufter Backen (DB)
- Größe 70 mit Umkehrbacken
- Befestigungsschrauben

A09

### Kranzspannfutter KRF mit Grundplatte 3-Backen-Gusskörper



Id.-Nr.	Größe	Durchgang mm	D mm	Drehmoment Nm	Gesamt-Spannkraft kN
150595 <sup>1)</sup>	70	16	46,4	12	2,5
150596	110	26	50	26	3,2
150597	125	35	59	36	3,5
150598	160	52	59	50	4
150599	200	64	69	60	4,5

<sup>1)</sup> Backen umkehrbar  
Weitere Größen und Aufnahmen auf Anfrage lieferbar

# Backen KRF

A09  
**Bohrbacke BB DIN 6350**, nach außen abgestufte Backe, gehärtet



Futtergröße	3-Backen-Satz	4-Backen-Satz	Backenlänge mm	Backenhöhe mm	Backenbreite mm
70	<b>110154</b> <sup>1)</sup> ▲	<b>149305</b> <sup>1)</sup>	32	23	10
110	<b>110156</b>	<b>110064</b>	48	33,5	14
125	<b>110157</b>	<b>110065</b>	52	41,5	18
160	<b>110159</b>	<b>110067</b>	61	47,5	18
200	<b>110160</b>	<b>110068</b>	69	53,5	20

<sup>1)</sup> Umkehrbar, als Dreh- und Bohrbacken verwendbar  
 Zusätzlich oder nachträglich bezogene, gehärtete Stufenbacken müssen im Futter ausgeschliffen werden.  
 Für nachträglich bezogene Backen, Futter einsenden.

A09  
**Drehbacke DB DIN 6350**, nach innen abgestufte Backe, gehärtet



Futtergröße	3-Backen-Satz	4-Backen-Satz	Backenlänge mm	Backenhöhe mm	Backenbreite mm
70/110	<b>110166</b>	<b>110074</b>	48	33,5	14
125	<b>110167</b>	<b>110075</b>	52	41,5	18
160	<b>110169</b>	<b>110077</b>	61	47,5	18
200	<b>110170</b>	<b>110078</b>	69	53,5	20

Zusätzlich oder nachträglich bezogene, gehärtete Stufenbacken müssen im Futter ausgeschliffen werden.  
 Für nachträglich bezogene Backen, Futter einsenden.

A09  
**Blockbacke BL DIN 6350**, ungestuft, ungehärtet, 16MnCr5

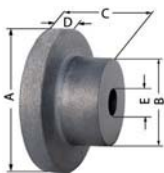


Futtergröße	3-Backen-Satz	4-Backen-Satz	Backenlänge mm	Backenhöhe mm	Backenbreite mm
70	<b>109114</b> <sup>1)</sup>	<b>149304</b> <sup>1)</sup>	32	23	10
110	<b>107589</b>	<b>107599</b>	48	33,5	14
125	<b>107590</b>	<b>107600</b>	52	41,5	18
160	<b>107592</b>	<b>107602</b>	61	47,5	18
200	<b>107593</b>	<b>107603</b>	69	53,5	20

<sup>1)</sup> Umkehrbar

## Zubehör KRF

A09  
**Rohrflansche für zylindrische Aufnahmen**  
 Der Rohrflansch muss maschinen- und futterseitig bearbeitet und aufgepasst werden



Id.-Nr.	Futter Größe	Zoll	A mm	B mm	C mm	D mm	E mm
<b>017114</b>	100	4	120	80	58	20	25
<b>017115</b>	125	5	135	80	58	20	25
<b>017116</b>	160	6 ¼	170	80	58	20	30
<b>017117</b>	200	8	210	92	66	22	40

A09  
**Späneschutz, Stück**



Id.-Nr.	Größe	Lieferumfang
<b>108501</b>	100/110	Stück
<b>108502</b>	125	Stück
<b>108503</b>	140/160	Stück
<b>108504</b>	200	Stück

C15  
**Spezialfett F80 für Drehfutter**  
 Zur Schmierung und Erhaltung der Spannkraft



Id.-Nr.	Ausführung	Inhalt
<b>308555</b>	Patrone	0,5 kg
<b>028975</b>	Dose	1 kg

Individuelle Spannbacken jetzt online konfigurieren! [www.web2product.biz](http://www.web2product.biz)