

## BEWÄHRTE FUTTER MIT SPIRALRING

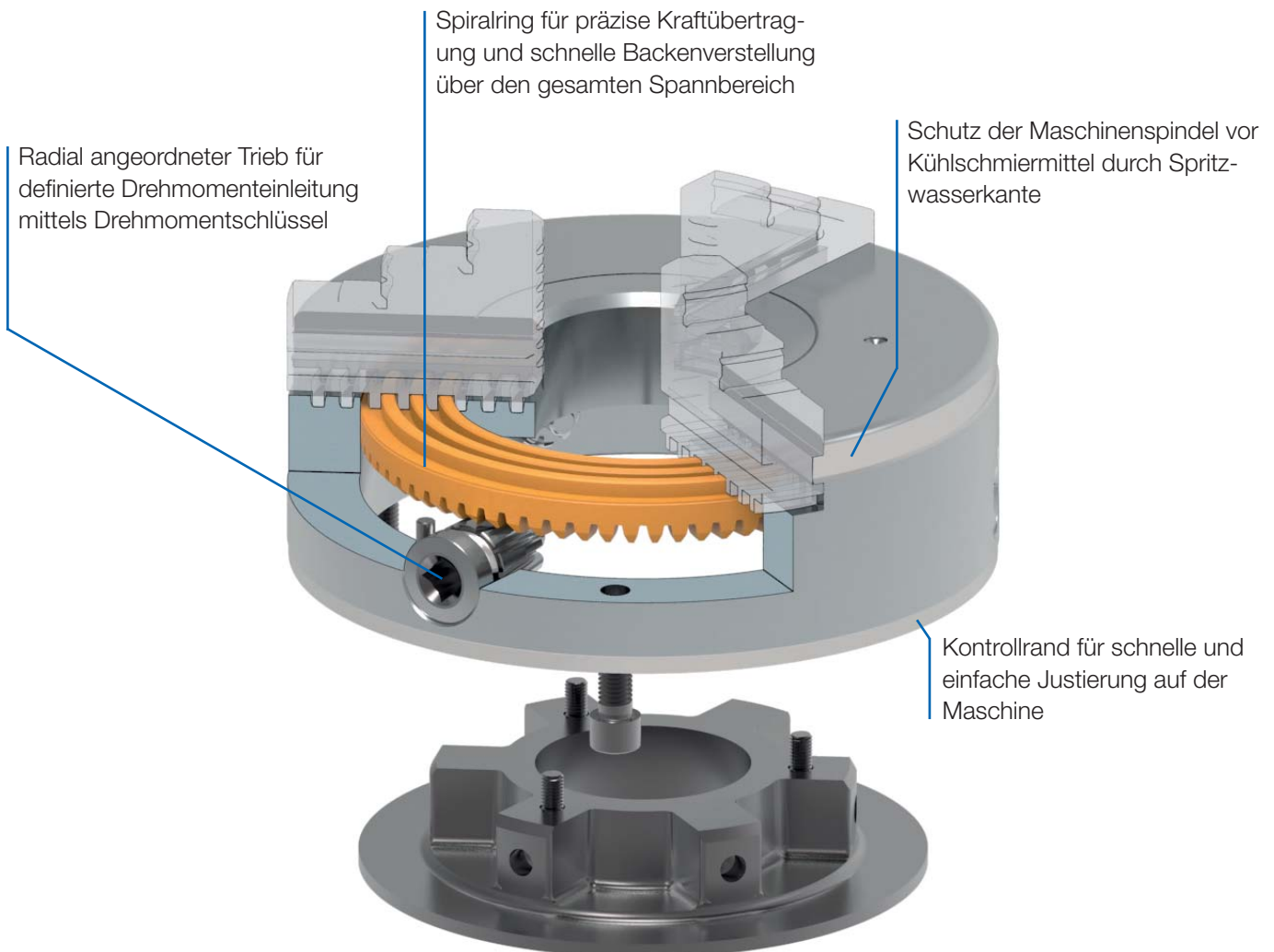
Die RÖHM Drehfutter mit Spiralring sind bereits seit Jahrzehnten im Einsatz und haben sich tausendfach bewährt. Durch den Spiralring lassen sich die Backen schnell über den gesamten Spannungsbereich verstellen. Mit Hilfe des radial angeordneten Triebes wird die Kraft über eine Kegelverzahnung auf den gehärteten Spiralring übertragen und über die Spirale auf die Spannbacken weitergeleitet.

# DREHFUTTER MIT SPIRALRING

Die RÖHM Drehfutter mit Spiralring sind tausendfach bewährt und werden bereits seit Jahrzehnten erfolgreich auf Drehmaschinen, Rundtischen, Teilapparaten eingesetzt. Die Backen lassen sich über den gesamten Spannbereich verstellen, um Werkstücke mit unterschiedlichen Spanndurchmessern sehr schnell und ohne Versetzen der Backen spannen zu können.

## VORTEILE AUF EINEN BLICK

- ⊕ Schnelle Backenverstellung über den gesamten Spannbereich mittels Spiralring
- ⊕ Bewährte Futter mit optimalem Preis-Leistungsverhältnis
- ⊕ Schutz der Maschinenspindel durch Spritzwasserkante am oberen Futterrand



# Backen ZS - ZSU

A09

**Bohrbacke BB DIN 6350**, nach außen abgestufte Backe, gehärtet


Futtergröße	3-Backen-Satz	4-Backen-Satz	Backenlänge mm	Backenhöhe mm	Backenbreite mm
80	110155	110063	37	26	12
100	110156	110064	48	33,5	14
125	110157	110065	52	41,5	18
160	110159	110067	61	47,5	18
200	110160	110068	69	53,5	20
250	110161	110069	90	67,5	24
315	110162	110070	130	79,5	34

Zusätzlich oder nachträglich bezogene, gehärtete Stufenbacken müssen im Futter ausgeschliffen werden.  
Für nachträglich bezogene Backen, Futter einsenden.

Backen ZS - ZSU

A09

**Drehbacke DB DIN 6350**, nach innen abgestufte Backe, gehärtet


Futtergröße	3-Backen-Satz	4-Backen-Satz	Backenlänge mm	Backenhöhe mm	Backenbreite mm
80	110165	110073	37	26	12
100	110166	110074	48	33,5	14
125	110167	110075	52	41,5	18
160	110169	110077	61	47,5	18
200	110170	110078	69	53,5	20
250	110171	110079	90	67,5	24
315	110016	110080	130	79,5	34
350/400	110017	110081	130	79,5	34
500/630	110018	110082	190	95	42

Zusätzlich oder nachträglich bezogene, gehärtete Stufenbacken müssen im Futter ausgeschliffen werden.  
Für nachträglich bezogene Backen, Futter einsenden.

A09

**Blockbacke BL DIN 6350**, ungestuft, ungehärtet, Werkstoff 16MnCr5


Futtergröße	3-Backen-Satz	4-Backen-Satz	Backenlänge mm	Backenhöhe mm	Backenbreite mm
80	107588	107598	37	26	12
100	107589	107599	48	33,5	14
125	107590	107600	52	41,5	18
160	107592	107602	61	47,5	18
200	107593	107603	69	53,5	20
250	107594	107604	90	67,5	24
315	107595	107605	130	79,5	34
350/400	107596	107644	130	79,5	34
500/630	107597	107645	190	95	42

# Backen ZS - ZSU

A09

**Grundbacke GB DIN 6350**, mit Befestigungsschraube


Futtergröße	3-Backen-Satz	4-Backen-Satz	Backenlänge mm	Backenbreite mm
100	107500	107542	46	14
125	107501	107543	55	18
160	107503	107545	65	18
200	107504	107546	78	20
250	107505	107547	92	24
315	107506	107548	108	34
350/400	107507	107549	127	34
500	107508	107550	165	42
630	107509	107551	203	42
800	105272	141616	291	55
1000	105274	141611	329	55
1250	105275	141614	367	55

A09

**Umkehr-Aufsatzbacken UB DIN 6350**, gehärtet, Kreuzversatz für Außen- und Innenspannung, Werkstoff 16 MnCr 5


Futtergröße	3-Backen-Satz	4-Backen-Satz	Backenlänge mm	Backenhöhe mm	Backenbreite mm
100	108045	108053	47	29,5	22
125	108046	108054	56	37,5	26
160	107936	107938	66,7	41,5	28
200	107937	107939	79,5	42,5	30
250	108049	108057	95,3	52,5	36
315	108050	108058	109,5	57,5	42
350/400	108051	108059	127	64,5	42
500/630	108052	108060	127	79,5	50
800	105081	105085	210	89	68
1000/1250	105098	105101	210	110	68

Zusätzlich oder nachträglich bezogene, gehärtete Stufenbacken müssen im Futter ausgeschliffen werden.  
Für nachträglich bezogene Backen, Futter einsenden.

A09

**Ungestufte Aufsatzbacke AB DIN 6350**, ungehärtet, Werkstoff 16MnCr5


Futtergröße	3-Backen-Satz	4-Backen-Satz	Backenlänge mm	Backenhöhe mm	Backenbreite mm
100	107633	107641	53	30	22,5
125	107634	107642	62	38	26,5
160	108581	108583	74	42	28,5
200	108582	108584	87	43	30,5
250	107637	107579	103	53	36,5
315	107638	107580	120	58	42,5
350/400	107639	107581	137	65	42,5
500/630	107640	107582	140	80	50,5
800	105103	105105	210	89	68
1000/1250	105107	105109	210	110	68

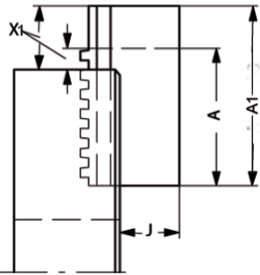
# Backen ZS - ZSU

A09

Blockbacke BL in Sonderlänge, ungehärtet, Werkstoff 16MnCr5, DIN 6350



Futtergröße	3-Backen-Satz	4-Backen-Satz	A1 mm	X1 max. mm	A mm	J mm	X max. mm
200	130031	137073	100	50	69	32,5	19
250	132658	137074	120	56	90	41	26
315	132184	129894	160	70	130	46	40
350/400	137075	130442	160	70	130	42	40
500/630	131540	137076	220	80	190	55	50
200	130033	137077	120	70	69	32,5	19
250	128880	130610	140	76	90	41	26
315	118908	137078	200	110	130	46	40
350/400	137079	137080	200	110	130	42	40
500/630	137081	137082	280	140	190	55	50
315	121367	133691	250	160	130	46	40
350/400	137087	137088	250	160	130	42	40



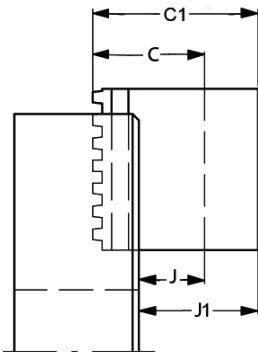
Backen ZS - ZSU

A09

Blockbacke BL in Sonderhöhe, ungehärtet, Werkstoff 16MnCr5, DIN 6350

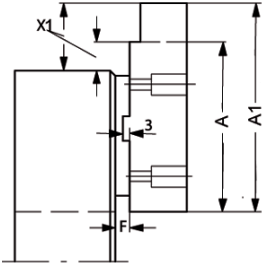


Futtergröße	3-Backen-Satz	4-Backen-Satz	C1 mm	J1 mm	C mm	J mm
200	125710	132972	80	58,5	54	32,5
250	122188	134796	100	73	68	41
315	132186	137091	110	76	80	46
350/400	137092	131655	110	72	80	42
500/630	137093	137094	150	110	95	55
200	125712	137095	120	98,5	54	32,5
250	122189	130630	130	103	68	41
315	137096	137097	140	106	80	46
350/400	137098	137099	140	102	80	42
500/630	125117	137100	200	160	95	55
200	125714	137101	150	128,5	54	32,5
250	137102	137103	150	123	68	41
315	137104	130340	160	126	80	46
350/400	132879	110109	160	122	80	42



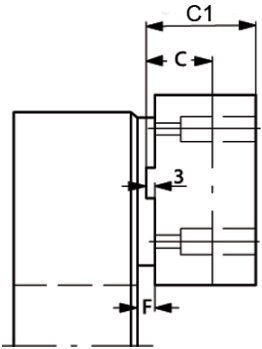
# Backen ZS - ZSU

A09

**Aufsatzbacke AB in Sonderlänge**, ungehärtet, Werkstoff 16MnCr5, DIN 6350


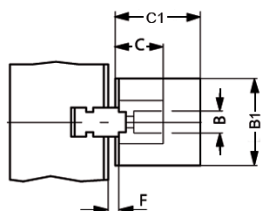
Futtergröße	3-Backen-Satz	4-Backen-Satz	A1 mm	X1 max. mm	F mm	A mm	X max. mm
200	110086	148139	100	43	6,8	87	30
250	112122	129289	130	63	8	103	36
315	110624	143764	160	76	5,5	120	36
350/400	110626	141277	160	53	8,5	137	30
500/630	103014	103393	170	75	8,5	140	45
200	112120	148657	120	63	6,8	87	30
250	125428	128700	150	83	8	103	36
315	112091	147754	200	116	5,5	120	36
350/400	112118	141263	200	93	8,5	137	30
500/630	110632 ▲	148234	220	125	8,5	140	45
250	104710	146013	180	113	8	103	36
315	112089	147860	250	166	5,5	120	36
350/400	103654	149974	260	153	8,5	137	30
500/630	112127	148235	280	185	8,5	140	45

A09

**Aufsatzbacke AB in Sonderhöhe**, ungehärtet, Werkstoff 16MnCr5, DIN 6350


Futtergröße	3-Backen-Satz	4-Backen-Satz	C1 mm	C mm	F mm
200	132155	132181	60	43	6,8
250	119645	135867	70	53	8
315	110435	149975	80	58	5,5
350/400	126385	118373	90	65	8,5
500/630	128590	149985	100	80	8,5
200	128564	149976	80	43	6,8
250	128571	134999	100	53	8
315	110437	129691	110	58	5,5
350/400	110628	135426	120	65	8,5
500/630	110630	149977	130	80	8,5
250	128573	149978	150	53	8
315	128569	141671	150	58	5,5
350/400	128567	139591	160	65	8,5
500/630	128588	140427	160	80	8,5

A09

**Aufsatzbacke AB in Sonderbreite und -höhe**, ungehärtet, Werkstoff 16MnCr5, DIN 6350


Futtergröße	3-Backen-Satz	4-Backen-Satz	B1 mm	C1 mm	B mm	C mm
200	105057	105061	40	70	30,5	43
250	137090	141338	50	80	36,5	53
315	143053	149979	60	90	42	58
350/400	131567	149980	60	90	42,5	65
500/630	137084	149981	80	110	50,5	80
200	133259	149982	50	80	30,5	43
250	133653	137526	60	90	36,5	53
315	143057	149983	80	110	42	58
350/400	137086	149984	80	110	42,5	65

# Backen ZS - ZSU

C15

**Befestigungsschraube für Aufsatzbacken, Schraube 1**


Id.-Nr.	Größe	Gewinde	Lieferumfang
249299	100	M6x20	Stück
236949	125	M8x25	Stück
334571	160/200	M8x30	Stück
233025	250	M12x40	Stück
233026	315	M12x45	Stück
220565	350/400	M16x50	Stück
249003	500/630	M20x80	Stück

C15

**Befestigungsschraube für Aufsatzbacken, Schraube 2**


Id.-Nr.	Größe	Gewinde	Lieferumfang
216528	100	M6x16	Stück
233058	125/160/200	M8x20	Stück
227692	250	M12x25	Stück
233030	315	M12x30	Stück
220564	350/400	M16x35	Stück
233047	500/630	M20x40	Stück



# Backen Orange Line

A09

**Bohrbacke BB DIN 6350**, nach außen abgestufte Backe, gehärtet


Futtergröße	3-Backen-Satz	4-Backen-Satz	Backenlänge mm	Backenhöhe mm	Backenbreite mm
100	110156	110064	48	33,5	14
125	110157	110065	52	41,5	18
160	110159	110067	61	47,5	18
200	110160	110068	69	53,5	20
250	110161	110069	90	67,5	24
315	110162	110070	130	79,5	34

Zusätzlich oder nachträglich bezogene, gehärtete Stufenbacken müssen im Futter ausgeschliffen werden.  
Für nachträglich bezogene Backen, Futter einsenden.

A09

**Drehbacke DB DIN 6350**, nach innen abgestufte Backe, gehärtet


Futtergröße	3-Backen-Satz	4-Backen-Satz	Backenlänge mm	Backenhöhe mm	Backenbreite mm
100	110166	110074	48	33,5	14
125	110167	110075	52	41,5	18
160	110169	110077	61	47,5	18
200	110170	110078	69	53,5	20
250	110171	110079	90	67,5	24
315	110016	110080	130	79,5	34

Zusätzlich oder nachträglich bezogene, gehärtete Stufenbacken müssen im Futter ausgeschliffen werden.  
Für nachträglich bezogene Backen, Futter einsenden.

A09

**Blockbacke BL DIN 6350**, ungestuft, ungehärtet, Werkstoff 16MnCr5


Futtergröße	3-Backen-Satz	4-Backen-Satz	Backenlänge mm	Backenhöhe mm	Backenbreite mm
100	107589	107599	48	33,5	14
125	107590	107600	52	41,5	18
160	107592	107602	61	47,5	18
200	107593	107603	69	53,5	20
250	107594	107604	90	67,5	24
315	107595	107605	130	79,5	34

A09

**Grundbacke GB, DIN 6350**, mit Befestigungsschraube


Futtergröße	3-Backen-Satz	4-Backen-Satz	Backenlänge mm	Backenbreite mm
100	107500	107542	46	14
125	107501	107543	55	18
160	107503	107545	65	18
200	107504	107546	78	20
250	107505	107547	92	24
315	107506	107548	108	34

A09

**Umkehr-Aufsatzbacken UB DIN 6350**, gehärtet, Kreuzversatz für Außen- und Innenspannung, Werkstoff 16 MnCr 5


Futtergröße	3-Backen-Satz	4-Backen-Satz	Backenlänge mm	Backenhöhe mm	Backenbreite mm
100	108045	108053	47	29,5	22
125	108046	108054	56	37,5	26
160	107936	107938	66,7	41,5	28
200	107937	107939	79,5	42,5	30
250	108049	108057	95,3	52,5	36
315	108050	108058	109,5	57,5	42

Zusätzlich oder nachträglich bezogene, gehärtete Stufenbacken müssen im Futter ausgeschliffen werden.  
Für nachträglich bezogene Backen, Futter einsenden.



# Backen Orange Line

A09  
 Ungestufte Aufsatzbacke AB, DIN 6350, ungehärtet, Werkstoff 16MnCr5



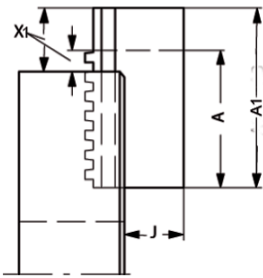
Futtergröße	3-Backen-Satz	4-Backen-Satz	Backenlänge mm	Backenhöhe mm	Backenbreite mm
100	107633	107641	53	30	22,5
125	107634	107642	62	38	26,5
160	108581	108583	74	42	28,5
200	108582	108584	87	43	30,5
250	107637	107579	103	53	36,5
315	107638	107580	120	58	42,5

Backen Orange Line

A09  
 Blockbacke BL in Sonderlänge, ungehärtet, Werkstoff 16MnCr5, DIN 6350



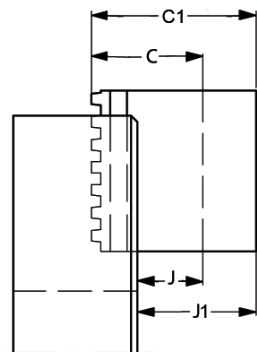
Futtergröße	3-Backen-Satz	4-Backen-Satz	A1 mm	X1 max. mm	A mm	J mm	X max. mm
200	130031	137073	100	50	69	32,5	19
250	132658	137074	120	56	90	41	26
315	132184	129894	160	70	130	46	40
200	130033	137077	120	70	69	32,5	19
250	128880	130610	140	76	90	41	26
315	118908	137078	200	110	130	46	40
315	121367	133691	250	160	130	46	40



A09  
 Blockbacke BL in Sonderhöhe, ungehärtet, Werkstoff 16MnCr5, DIN 6350



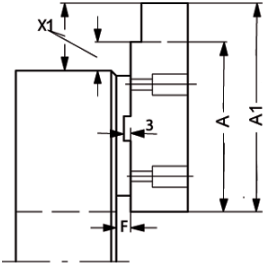
Futtergröße	3-Backen-Satz	4-Backen-Satz	C1 mm	J1	C mm	J mm
200	125710	132972	80	58,5	54	32,5
250	122188	134796	100	73	68	41
315	132186	137091	110	76	80	46
200	125712	137095	120	98,5	54	32,5
250	122189	130630	130	103	68	41
315	137096	137097	140	106	80	46
200	125714	137101	150	128,5	54	32,5
250	137102	137103	150	123	68	41
315	137104	130340	160	126	80	46



# Backen Orange Line

A09

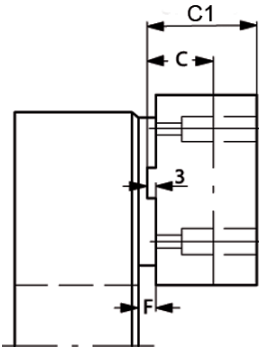
**Aufsatzbacke AB in Sonderlänge**, ungehärtet, Werkstoff 16MnCr5, DIN 6350



Futtergröße	3-Backen-Satz	4-Backen-Satz	A1 mm	X1 max. mm	F mm	A mm	X max. mm
200	110086	148139	100	43	6,8	87	30
250	112122	129289	130	63	8	103	36
315	110624	143764	160	76	5,5	120	36
200	112120	148657	120	63	6,8	87	30
250	125428	128700	150	83	8	103	36
315	112091	147754	200	116	5,5	120	36
250	104710	146013	180	113	8	103	36
315	112089	147860	250	166	5,5	120	36

A09

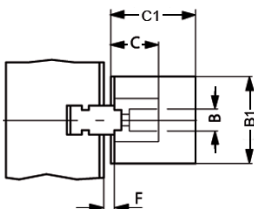
**Aufsatzbacke AB in Sonderhöhe**, ungehärtet, Werkstoff 16MnCr5, DIN 6350



Futtergröße	3-Backen-Satz	4-Backen-Satz	C1 mm	C mm	F mm
200	132155	132181	60	43	6,8
250	119645	135867	70	53	8
315	110435	149975	80	58	5,5
200	128564	149976	80	43	6,8
250	128571	134999	100	53	8
315	110437	129691	110	58	5,5
250	128573	149978	150	53	8
315	128569	141671	150	58	5,5

A09

**Aufsatzbacke AB in Sonderbreite und -höhe**, ungehärtet, Werkstoff 16MnCr5, DIN 6350



Futtergröße	3-Backen-Satz	4-Backen-Satz	B1 mm	C1 mm	B mm	C mm
200	105057	105061	40	70	30,5	43
250	137090	141338	50	80	36,5	53
315	143053	149979	60	90	42	58
200	133259	149982	50	80	30,5	43
250	133653	137526	60	90	36,5	53
315	143057	149983	80	110	42	58

Backen Orange Line

# Backen Orange Line

C15

Befestigungsschraube für Aufsatzbacken, Schraube 1



Id.-Nr.	Größe	Gewinde	Lieferumfang
249299	100	M6x20	Stück
236949	125	M8x25	Stück
334571	160/200	M8x30	Stück
233025	250	M12x40	Stück
233026	315	M12x45	Stück

C15

Befestigungsschraube für Aufsatzbacken, Schraube 2



Id.-Nr.	Größe	Gewinde	Lieferumfang
216528	100	M6x16	Stück
233058	125/160/200	M8x20	Stück
227692	250	M12x25	Stück
233030	315	M12x30	Stück



# Backen ZS Hi-Tru

A09  
Bohrbacke BB DIN 6350, nach außen abgestufte Backe, gehärtet



Id.-Nr.	Futtergröße	Backenanzahl	Lieferumfang	Backenlänge mm	Backenhöhe mm	Backenbreite mm
110155	80	3	Satz	37	26	12
110156	100	3	Satz	48	33,5	14
110157	125	3	Satz	52	41,5	18
110159	160	3	Satz	61	47,5	18
110160	200	3	Satz	69	53,5	20
110161	250	3	Satz	90	67,5	24
110162	315	3	Satz	130	79,5	34

Zusätzlich oder nachträglich bezogene, gehärtete Stufenbacken müssen im Futter ausgeschliffen werden.  
Für nachträglich bezogene Backen, Futter einsenden.

A09  
Drehbacke DB DIN 6350, nach innen abgestufte Backe, gehärtet



Id.-Nr.	Futtergröße	Backenanzahl	Lieferumfang	Backenlänge mm	Backenhöhe mm	Backenbreite mm
110165	80	3	Satz	37	26	12
110166	100	3	Satz	48	33,5	14
110167	125	3	Satz	52	41,5	18
110169	160	3	Satz	61	47,5	18
110170	200	3	Satz	69	53,5	20
110171	250	3	Satz	90	67,5	24
110016	315	3	Satz	130	79,5	34

Zusätzlich oder nachträglich bezogene, gehärtete Stufenbacken müssen im Futter ausgeschliffen werden.  
Für nachträglich bezogene Backen, Futter einsenden.

A09  
Blockbacke BL DIN 6350, ungestuft, ungehärtet, Werkstoff 16MnCr5



Id.-Nr.	Futtergröße	Backenanzahl	Lieferumfang	Backenlänge mm	Backenhöhe mm	Backenbreite mm
107588	80	3	Satz	37	26	12
107589	100	3	Satz	48	33,5	14
107590	125	3	Satz	52	41,5	18
107592	160	3	Satz	61	47,5	18
107593	200	3	Satz	69	53,5	20
107594	250	3	Satz	90	67,5	24
107595	315	3	Satz	130	79,5	34

A09  
Grundbacke GB DIN 6350, mit Befestigungsschraube



Id.-Nr.	Futtergröße	Backenanzahl	Lieferumfang	Backenlänge mm	Backenbreite mm
107500	100	3	Satz	46	14
107501	125	3	Satz	55	18
107503	160	3	Satz	65	18
107504	200	3	Satz	78	20
107505	250	3	Satz	92	24
107506	315	3	Satz	108	34

A09  
Umkehr-Aufsatzbacken UB DIN 6350, gehärtet, Kreuzversatz für Außen- und Innenspannung - Werkstoff 16 MnCr 5



Id.-Nr.	Futtergröße	Backenanzahl	Lieferumfang	Backenlänge mm	Backenhöhe mm	Backenbreite mm
108045	100	3	Satz	47	29,5	22
108046	125	3	Satz	56	37,5	26
107936	160	3	Satz	66,7	41,5	28
107937	200	3	Satz	79,5	42,5	30
108049	250	3	Satz	95,3	52,5	36
108050	315	3	Satz	109,5	57,5	42

Zusätzlich oder nachträglich bezogene, gehärtete Stufenbacken müssen im Futter ausgeschliffen werden.  
Für nachträglich bezogene Backen, Futter einsenden.

# Backen ZS Hi-Tru

A09

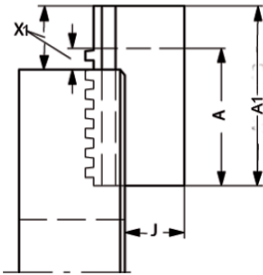
**Ungestufte Aufsatzbacke AB DIN 6350**, ungehärtet, Werkstoff 16MnCr5


Id.-Nr.	Futtergröße	Backenzahl	Lieferumfang	Backenlänge mm	Backenhöhe mm	Backenbreite mm
107633	100	3	Satz	53	30	22,5
107634	125	3	Satz	62	38	26,5
108581	160	3	Satz	74	42	28,5
108582	200	3	Satz	87	43	30,5
107637	250	3	Satz	103	53	36,5
107638	315	3	Satz	120	58	42,5

A09

**Blockbacke BL in Sonderlänge**, ungehärtet, Werkstoff 16MnCr5, DIN 6350

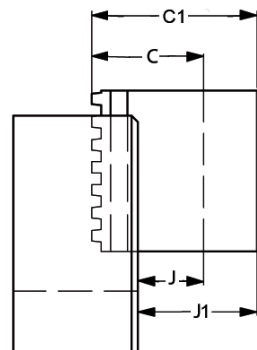

Id.-Nr.	Futtergröße	A1 mm	X1 max. mm	A	J	X max.
130031	200	100	50	69	32,5	19
132658	250	120	56	90	41	26
132184	315	160	70	130	46	40
130033	200	120	70	69	32,5	19
128880	250	140	76	90	41	26
118908	315	200	110	130	46	40
121367	315	250	160	130	46	40



A09

**Blockbacke BL in Sonderhöhe**, ungehärtet, Werkstoff 16MnCr5, DIN 6350


Id.-Nr.	Futtergröße	C1	J1	C	J
125710	200	80	58,5	54	32,5
122188	250	100	73	68	41
132186	315	110	76	80	46
125712	200	120	98,5	54	32,5
122189	250	130	103	68	41
137096	315	140	106	80	46
125714	200	150	128,5	54	32,5
137102	250	150	123	68	41
137104	315	160	126	80	46



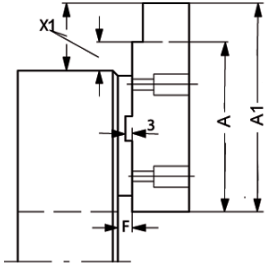
Backen ZS Hi-Tru

# Backen ZS Hi-Tru

A09  
Aufsatzbacke AB in Sonderlänge, ungehärtet, Werkstoff 16MnCr5, DIN 6350



Id.-Nr.	Futtergröße	A1 mm	X1 max. mm	F	A	X max.
110086	200	100	43	6,8	87	30
112122	250	130	63	8	103	36
110624	315	160	76	5,5	120	36
112120	200	120	63	6,8	87	30
125428	250	150	83	8	103	36
112091	315	200	116	5,5	120	36
104710	250	180	113	8	103	36
112089	315	250	166	5,5	120	36

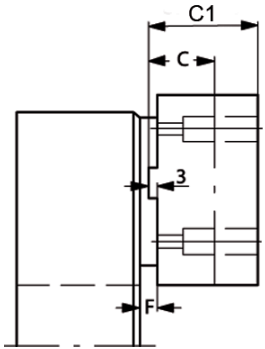


Backen ZS Hi-Tru

A09  
Aufsatzbacke AB in Sonderhöhe, ungehärtet, Werkstoff 16MnCr5, DIN 6350



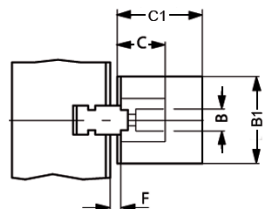
Id.-Nr.	Futtergröße	C1	C	F
132155	200	60	43	6,8
119645	250	70	53	8
110435	315	80	58	5,5
128564	200	80	43	6,8
128571	250	100	53	8
110437	315	110	58	5,5
128573	250	150	53	8
128569	315	150	58	5,5



A09  
Aufsatzbacke AB in Sonderbreite und -höhe, ungehärtet, Werkstoff 16MnCr5, DIN 6350



Id.-Nr.	Futtergröße	B1	C1	B	C
105057	200	40	70	30,5	43
137090	250	50	80	36,5	53
143053	315	60	90	42	58
133259	200	50	80	30,5	43
133653	250	60	90	36,5	53
143057	315	80	110	42	58



# Backen ZS Hi-Tru

C15

**Befestigungsschraube für Aufsatzbacken, Schraube 1**


Id.-Nr.	Größe	Gewinde	Lieferumfang
249299	100	M6x20	Stück
236949	125	M8x25	Stück
334571	160/200	M8x30	Stück
233025	250	M12x40	Stück
233026	315	M12x45	Stück

C15

**Befestigungsschraube für Aufsatzbacken, Schraube 2**

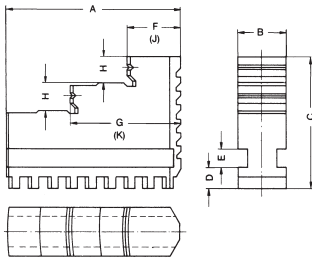

Id.-Nr.	Größe	Gewinde	Lieferumfang
216528	100	M6x16	Stück
233058	125/160/200	M8x20	Stück
227692	250	M12x25	Stück
233030	315	M12x30	Stück



# Backenmaße ZS - ZSU, Orange Line, ZS Hi-Tru

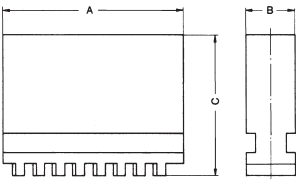
Für nach außen gestufte Backen (Bohrbacke **BB**) gelten die Maße F und G  
 Für nach innen gestufte Backen (Drehbacke **DB**) gelten die Maße J und K

Nach außen gestufte Backe (Bohrbacke) **BB**



Größe	74 <sup>1)</sup>	80/85	100/110	125	140	160	200	250	315	300/400	500/630
A	32	37	48	52	61	61	69	90	130	130	190
B	10	12	14	18	18	18	20	24	34	34	42
C	23	26	33,5	41,5	41,5	47,5	53,5	67,5	79,5	79,5	95
D	4,7	4,8	6,3	7,3	8,3	8,3	8,3	10,3	11,3	11,3	14,9
E	4	4,5	6	7	7	7	8	10	15	15	15
F	10	12	15	17	18	18	20	27	41,5	41,5	50
G	21	24,5	31	35	40	40	44	57	86,5	86,5	120
H	5	6	6	8	8	10	10	14	15	15	20
J	-	12	14	16	17	17	19	26	40	40	50
K	-	24,5	30	34	39	39	43	56	85	85	120
Backe ca. kg	BB	0,03	0,05	0,1	0,2	0,22	0,25	0,3	0,7	1,8	3,8
	BL	0,05	0,08	0,15	0,27	0,32	0,38	0,52	1	2,4	5,2

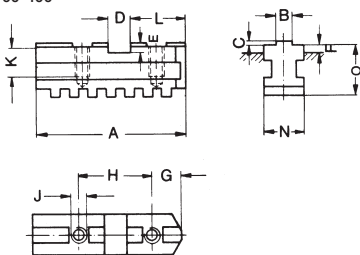
Ungestufte Backe, ungehärtet (Blockbacke) **BL**



1) Umkehrbacken

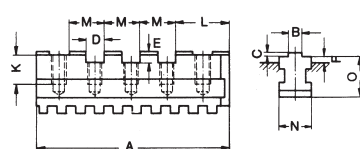
Grundbacke **GB**

Ø 100-400

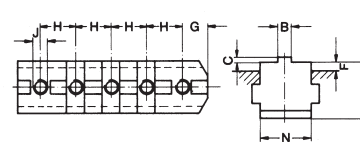


Größe	100/110	125	140	160	200	250	315	350/400	500	630
A	46	55	65	65	78	92	108	127	165	203
B <sub>0,05</sub>	7,94	7,94	7,94	7,94	7,94	12,7	12,7	12,7	12,7	12,7
C	2,5	3,1	3,1	3,1	3,1	3,1	3,1	3,1	3,1	3,1
D <sup>+0,01</sup>	9,5	12,68	12,68	12,68	12,68	19,03	19,03	19,03	19,03	19,03
E	6	7,6	7,6	7,6	7,6	7,6	7,6	10,8	10,8	10,8
F	3,4	4,8	7,8	4,8	6,8	8	5,5	10,5 <sup>2)</sup>	8,5	8,5
G	12	13	15,8	15,8	19	22,2	25,4	28,5	28,5	28,5
H	24	32	38,1	38,1	44,45	54	63,5	76,2	38,1	38,1
J	metr. M6	M8	M8	M8	M8	M12	M12	M16	M20	M20
	UNC 1/4"-20	5/16"-18	3/8"-16	3/8"-16	3/8"-16	1/2"-13	1/2"-13	5/8"-11	3/4"-10	3/4"-10
K	12	14,5	16	16	16	20	25	29	33	33
L	19,25	22,6	28,5	28,5	34,9	39,7	47,6	57,1	57,1	57,1
M	-	-	-	-	-	-	-	-	38,1	38,1
N	14	18	18	18	20	24	34	34	42	42
O	19,5	24	27	27	28	35	40	45	49	49
Nuten	1	1	1	1	1	1	1	1	2	3
Gewinde-Löcher	2	2	2	2	2	2	2	2	4	5
Backe ca. kg	0,06	0,12	0,17	0,17	0,22	0,4	0,78	1	1,72	2,1

Ø 500-630



Ø 700-1250



Größe	700	800	1000	1250
A	253	291	329	367
B <sub>0,05</sub>	12,7	12,7	12,7	12,7
C	3,1	3,1	3,1	3,1
D <sup>+0,01</sup>	19,03	19,03	19,03	19,03
E	10,8	10,8	10,8	10,8
F	11	11	9	9
G	28,5	28,5	28,5	28,5
H	38,1	38,1	38,1	38,1
J	metr. M20	M20	M20	M20
	UNC 3/4"-10	3/4"-10	3/4"-10	3/4"-10
K	37	37	37	37
L	57,1	57,1	57,1	57,1
M	38,1	38,1	38,1	38,1
N	55	55	55	55
O	62	62	62	62
Nuten	4	5	6	7
Gewinde-Löcher	6	7	8	9
Backe ca. kg	6,2	7,1	8	9

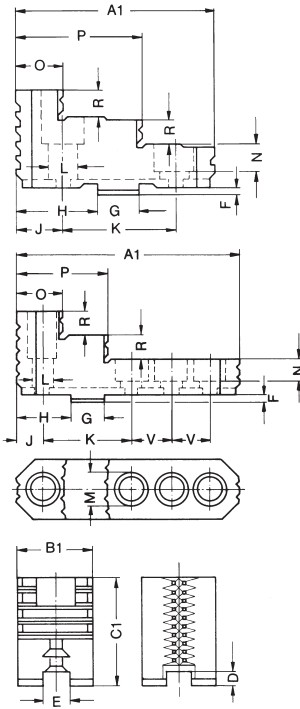
1) Umkehrbacken

2) Größe



# Backenmaße ZS - ZSU, Orange Line, ZS Hi-Tru

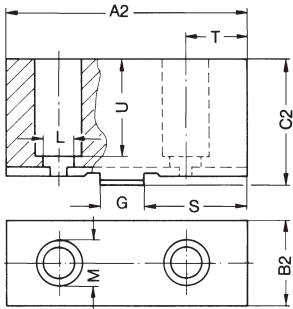
Umkehr-Aufsatzbacke UB



Futter-Größe		100 110	125	140 160	200 230	250 270	315	350 400	500 630	700 800	1000 1250
A	1	47	56	66,7	79,5	95,3	109,5	127	127	210	210
	2	53	62	74	87	103	120	137	140	210	210
B	1	22	26	28	30	36	42	42	50	68	68
	2	22,5	26,5	28,5	30,5	36,5	42,5	42,5	50,5	68	68
C	1	29,5	37,5	41,5	42,5	52,5	57,5	64,5	79,5	89	110
	2	30	38	42	43	53	58	65	80	89	110
D		5,5	7,6	7,6	7,6	7,6	7,6	10,8	10,8	10,8	10,8
E		7,96	7,96	7,96	7,96	12,72	12,72	12,72	12,72	12,72	12,72
F		2,5	3,1	3,1	3,1	3,1	3,1	6,35	6,35	6,35	6,35
G		9,50	12,68	12,68	12,68	19,03	19,03	19,03	19,03	19,03	19,03
H		19,25	22,6	28,5	34,9	39,7	47,6	57,1	57,1	57,1	57,1
J		12	13	15,8	19	22,2	25,4	28,5	28,5	28,5	28,5
K		24	32	38,1	44,45	53,95	63,5	76,2	76,2	76,2	76,2
L		6,6	9	9 <sup>1)</sup> 10,5 <sup>2)</sup>	9 <sup>1)</sup> 10,5 <sup>2)</sup>	14	14	18	22	22	22
M		11	15	15 <sup>1)</sup> 16 <sup>2)</sup>	15 <sup>1)</sup> 16 <sup>2)</sup>	20	20	26	33	33	33
N		7	9	10	10	13,5	13,5	17	21	21,5	21,5
O		12	13	15,8	19	22,2	25,4	28,5	54,6	51	51
P		29,5	35	42,8	51,5	60,2	67,4	77	88,5	89	89
R		6	8	10	10	14	15	15	20	22	25
S		22,25	25,6	32,2	38,7	43,5	52,9	62,1	63,6	70	70
T		15	16	19,5	22,8	26	30,7	33,55	35	41,5	41,5
U		19	27	30	30	41	43	47	61	65	71
V		-	-	-	-	-	-	-	-	38,1	38,1
Backe ca. kg	UB	0,12	0,19	0,27	0,39	0,66	1,02	1,27	2	4,45	6,1
	AB	0,21	0,34	0,5	0,7	1,2	1,86	2,18	3,04	8	10,8

Sägezahnförmige Standardausführung  
 Kreuzriffelung ab Gr. 250 möglich  
 ab Gr. 700 Standardausführung

Ungestufte Aufsatzbacke (härtbar) AB



## Sonderbacken

Für stationären Einsatz, für rotationssymmetrische Fertigungsteile, für Maschinen-Schraubstöcke und NC-Kompaktspanner in allen gewünschten Varianten lieferbar.



# Backen ES

A09

**Umkehrbacke UB, gehärtet, Kreuzversatz für Außen- und Innenspannung, Werkstoff 16 MnCr 5**


Futtergröße	3-Backen-Satz	4-Backen-Satz	Backenlänge mm	Backenhöhe mm	Backenbreite mm
160	110118	110124	69	50	20
200	139666	139670	85	57,5	24
250	139667	139671	90	67,5	24
315/400	139668	139672	130	79,5	34
500/630	139669	139673	190	95	42

A09

**Blockbacke BL, ungestuft, ungehärtet**


Futtergröße	3-Backen-Satz	4-Backen-Satz	Backenlänge mm	Backenhöhe mm	Backenbreite mm
160	107669	107675	69	50	20
200	139674	139678	85	57,5	24
250	139675	139679	90	67,5	24
315/400	139676	139680	130	79,5	34
500/630	139677	139681	190	95	42

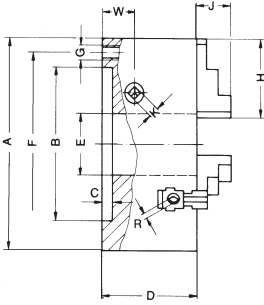
A09

**Grundbacke GB, gehärtet, Kreuzversatz für Außen- und Innenspannung, Werkstoff 16 MnCr 5**


Futtergröße	3-Backen-Satz	4-Backen-Satz	Backenlänge mm	Backenhöhe mm	Backenbreite mm
160	107654	107662	62	15,3	26
200	139682	139686	78	17,8	30
250	139683	139687	86	17,8	30
315	139684	139688	118	22,7	44
400	139685	139689	118	22,7	44
500/630	107659	107667	176	25	54

# Abmessungen ES

## Zylindrische Zentrieraufnahme DIN 6351



Durchgang (Maß E) kann aufgebohrt werden (gegen Aufpreis)

max. aufgebohrt Durchgang

Größe A	100	125	160	200	250	315	400	500	630
BH6	70	95	125	160	200	260	330	420	545
C	3	4	4	4	5	5	5	5	7
D	67	71	80	95,5	100	117	123	145	160
E	20	32	42	55	76	103	136	190	240
E <sub>max.</sub>	21	33	50	70	92	114	150	210	253
F	83	108	140	176	224	286	362	458	586
G	3xM8	3xM8	3xM10	3xM10	3xM12	3xM16	3xM16	6xM16	6xM16
H	56	56	69	85	90	130	130	190	190
J	22	21	28	32,5	40,6	46,5	47	55	55
K	8	9	10	11	12	14	17	19	19
R*	5,5	5,5	5,5	8	8	8	8	12	12
W	20	20	22,45	25,7	26,5	30	35	38	48
ca. kg	4	6	10	18	29	54	88	145	240

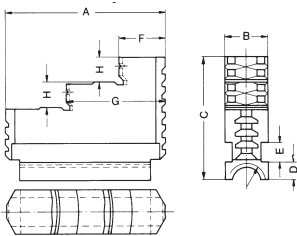
\* ab Ø 200 Sechskant

## Max. zulässige Drehzahl für Drehfutter ES nach DIN 6351

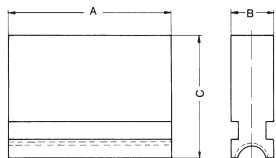
Die angegebenen Werte sind nur zulässig für Werkstücke, die eine spezifische Unwucht von 25 gmm/kg nicht überschreiten.

Größe	3-Backen Stahlkörper	4-Backen Stahlkörper
100	-	-
125	-	-
160	3200	2850
200	2650	2350
250	2200	1900
315	1400	1220
400	1400	1220
500	880	770
630	750	660

## Umkehrbacke UB



Trapezgew. links



Größe	100	125	160	200	250	315	400	500	630
A	56	56	69	85	90	130	130	190	190
B	18	18	20	24	24	34	34	42	42
C	41,5	41,5	50	57,5	67,5	79,5	79,5	95	95
D	8,7	8,7	9,7	9,7	9,7	11,15	11,15	15	15
E	7	7	8	10	10	15	15	15	15
F	17	17	19	25	26	40	40	50	50
G	35	35	43	54	56	85	85	120	120
H	8	8	10	12	14	15	15	20	20
Gewinde	Tr14x3	Tr14x3	Tr16x4	Tr18x2	Tr18x2	Tr20x2	Tr20x2	Tr26x3	Tr26x3
ca. kg	0,18	0,18	0,3	0,53	0,7	1,7	1,7	3,7	3,7

# Backen KRF

A09

**Bohrbacke BB DIN 6350**, nach außen abgestufte Backe, gehärtet


Futtergröße	3-Backen-Satz	4-Backen-Satz	Backenlänge mm	Backenhöhe mm	Backenbreite mm
70	110154 <sup>1)</sup> ▲	149305 ▲	32	23	10
110	110156	110064	48	33,5	14
125	110157	110065	52	41,5	18
160	110159	110067	61	47,5	18
200	110160	110068	69	53,5	20

<sup>1)</sup> Umkehrbar, als Dreh- und Bohrbacken verwendbar  
 Zusätzlich oder nachträglich bezogene, gehärtete Stufenbacken müssen im Futter ausgeschliffen werden.  
 Für nachträglich bezogene Backen, Futter einsenden.

A09

**Drehbacke DB DIN 6350**, nach innen abgestufte Backe, gehärtet


Futtergröße	3-Backen-Satz	4-Backen-Satz	Backenlänge mm	Backenhöhe mm	Backenbreite mm
70/110	110166	110074	48	33,5	14
125	110167	110075	52	41,5	18
160	110169	110077	61	47,5	18
200	110170	110078	69	53,5	20

Zusätzlich oder nachträglich bezogene, gehärtete Stufenbacken müssen im Futter ausgeschliffen werden.  
 Für nachträglich bezogene Backen, Futter einsenden.

A09

**Blockbacke BL DIN 6350**, ungestuft, ungehärtet, Werkstoff 16MnCr5


Futtergröße	3-Backen-Satz	4-Backen-Satz	Backenlänge mm	Backenhöhe mm	Backenbreite mm
70	109114 <sup>1)</sup> ▲	149304 ▲ <sup>1)</sup>	32	23	10
110	107589	107599	48	33,5	14
125	107590	107600	52	41,5	18
160	107592	107602	61	47,5	18
200	107593	107603	69	53,5	20

<sup>1)</sup> Umkehrbar

# Zubehör KRF

**A09 Späneschutz, Stück**


Id.-Nr.	Größe	Lieferumfang
108501	100/110	Stück
108502	125	Stück
108503	140/160	Stück
108504	200	Stück

**A09 Spezialfett F80 für Drehfutter**

Zur Schmierung und Erhaltung der Spannkraft



Id.-Nr.	Ausführung	Inhalt
308555	Patrone	0,5 kg
028975	Dose	1 kg