

Orientierungshilfe



TYP	HSK - Automatische Spannsysteme	HSK - SUPER-LOCK	HSK - Manueller Spannsatz
	Werkzeugspannung		
Schnittstelle	HSK	HSK	HSK
Betätigung			
Kraftspeicher			
Seite	8007	8016	8020



TYP	SK - Automatische Spannsysteme	F-senso spindile	Wechselschnittstelle RESK
	Werkzeugspannung		für Maschinenkomponenten
Schnittstelle	SK	passend für HSK, SK und SPK	universelle Schnittstelle
Betätigung		-	
Kraftspeicher		-	
Seite	8024	8030	8034



Hydraulisch



Pneumatisch



Manuell



Feder

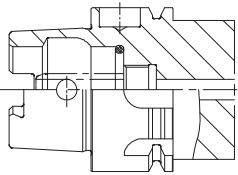


Selbsthemmende Verriegelung

Ausführungen

Kegelhohlschaft für automatischen Werkzeugwechsel

Form A / T



Kegelhohlschaft (Form A)

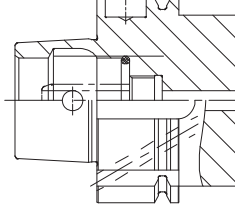
Automatisch wechselbare Werkzeugaufnahme, Drehmomentübertragung am Kegelhohlschaft, kleiner Plananlagebund mit Greiferrille.

Anwendungsbereich:

Werkzeugmaschinen z.B. Dreh-, Bohr- und Fräsmaschinen, hoher Drehzahlbereich, konventionelle Zerspanung, Drehmomentübertragung durch angefräste Mitnehmer innerhalb der Spindelaufnahme.

Ausführung T analog Form A, jedoch eingeschränktes Mitnehmerspiel.

Form B



Kegelhohlschaft (Form B)

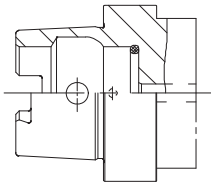
Automatisch wechselbare Werkzeugaufnahme, Drehmomentübertragung am Bund über Nuten, großer Plananlagebund mit Greiferrille.

Anwendungsbereich:

Werkzeugmaschinen z.B. Dreh-, Bohr- und Fräsmaschinen, mittlerer Drehzahlbereich, große Zerspanung, Drehmomentübertragung durch Mitnehmersteine, Verwendung (Messerköpfe).

Kegelhohlschaft für manuellen Werkzeugwechsel

Form C



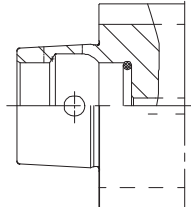
Kegelhohlschaft (Form C)

Manuell wechselbare Werkzeugaufnahme, Drehmomentübertragung am Kegelhohlschaft, kleiner Plananlagebund ohne Greiferrille.

Anwendungsbereich:

Werkzeugmaschinen z.B. Dreh-, Bohr- und Fräsmaschinen, hoher Drehzahlbereich, konventionelle Zerspanung, Drehmomentübertragung durch angefräste Mitnehmer innerhalb der Spindelaufnahme.

Form D



Kegelhohlschaft (Form D)

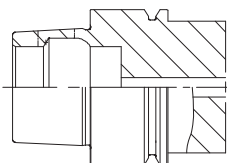
Manuell wechselbare Werkzeugaufnahme, Drehmomentübertragung am Bund über Nuten, großer Plananlagebund ohne Greiferrille.

Anwendungsbereich:

Werkzeugmaschinen z.B. Dreh-, Bohr- und Fräsmaschinen, mittlerer Drehzahlbereich, große Zerspanung, Drehmomentübertragung durch Mitnehmersteine, Verwendung bei größerer Zerspanung (Messerköpfe).

Kegelhohlschaft für automatischen Werkzeugwechsel und höhere Drehzahlen (HSC)

Form E



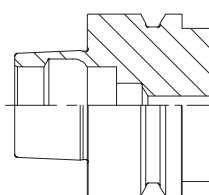
Kegelhohlschaft (Form E)

Automatisch wechselbare Werkzeugaufnahme, Drehmomentübertragung über Bund und Kegelfläche, kleiner Plananlagebund mit Greiferrille.

Anwendungsbereich:

Werkzeugmaschinen z.B. Dreh-, Bohr- und Schleifmaschinen, sehr hoher Drehzahlbereich (Größenabhängig vom Ø), Schleifarbeiten, Holzbearbeitung, HSC tauglich, Verwendung bei geringerer Zerspanungsarbeit.

Form F



Kegelhohlschaft (Form F)

Automatisch wechselbare Werkzeugaufnahme, Drehmomentübertragung über Bund und Kegelfläche, großer Plananlagebund mit Greiferrille.

Anwendungsbereich:

Werkzeugmaschinen z.B. Dreh-, Bohr- und Schleifmaschinen, sehr hoher Drehzahlbereich (Größenabhängig vom Ø), Schleifarbeiten, Holzbearbeitung, HSC tauglich, Verwendung bei geringerer Zerspanungsarbeit.